

WYKAZ ZAŁĄCZNIKÓW DO RAPORTU.

Załącznik nr 1 - Pełny wykaz miejscowości Gminy Węgorzyno i ich części.

Załącznik nr 2 - (zmienić tytuł tabeli) Wykaz jednostek pomocniczych Gminy (*sołectw*) wraz z ich kompletną strukturą jednostek osadniczych posiadających status miejscowości wg wykazu urzędowego nazw miejscowości i ich części.

Załącznik nr 3 - Wykaz nazwisk osób sprawujących władzę samorządową

Załącznik nr 4 - Wykaz nazwisk osób sprawujących władzę w jednostkach pomocniczych Gminy (*sołectwach*)

Załącznik nr 5A - Wskaźnik całkowitego dochodu budżetowego *per capita* z uwzględnieniem pozycji Gminy Węgorzyno w skali kraju.

Załącznik nr 5B - Wskaźnik całkowitego dochodu budżetowego *per capita* grupami porównawczymi z uwzględnieniem pozycji Gminy Węgorzyno.

Załącznik nr 6 - Wykaz szczegółowej struktury funkcjonalno użytkowej gruntów w granicach administracyjnych Gminy Węgorzyno.

Załącznik nr 7A - Mapa. Grunty stanowiących własność Gminy - obrębami.

Załącznik nr 7B - Tabelaryczny wykaz gruntów stanowiących własność Gminy Węgorzyno w ujęciu posiadanych kategorii użytkowych.

Załącznik nr 8 - Struktura właścicielska rodzajów użytków gruntowych występujących w granicach administracyjnych Gminy Węgorzyno.

Załącznik nr 9 - Mapa. Lokalizacja najważniejszych cieków i zbiorników wodnych Gminy Węgorzyno.

Załącznik nr 10 - Mapa. Lokalizacja miejsca oraz zasięg terytorialny występowania obszarów NATURA 2000.

Załącznik nr 11A - Mapa. Lokalizacja miejsca oraz zasięg terytorialny występowania obszaru Iński Park Krajobrazowy.

Załącznik nr 11B - Mapa. Lokalizacja pomników przyrody, użytków ekologicznych oraz rezerwatów przyrody w Gminie Węgorzyno.

Załącznik nr 12A - Tabelaryczne zestawienie cech identyfikujących obiekty przyrodnicze - NATURA 2000.

Załącznik nr 12B - Tabelaryczne zestawienie cech identyfikujących obiekt przyrodniczy - Iński Park Krajobrazowy.

Załącznik nr 12C - Tabelaryczne zestawienie cech identyfikujących obiekty przyrodnicze - Rezerwaty Przyrody.

Załącznik nr 12D - Tabelaryczne zestawienie cech identyfikujących obiekty przyrodnicze - Użytki Ekologiczne.

Załącznik nr 12E - Tabelaryczne zestawienie cech identyfikujących obiekty przyrodnicze - Pomniki Przyrody.

Załącznik nr 13 – Ilości zameldowań mieszkańców w poszczególnych jednostkach osadniczych Gminy Węgorzyno.

Załącznik nr 14 – Rozkład tendencji zmiany poziomu zaludnienia z podziałem na miasto i wieś.

Załącznik nr 15 – Struktura wiekowymi ludności Gminy Węgorzyno.

Załącznik nr 16A – Wykaz działających przedsiębiorców zarejestrowanych w Gminie Węgorzyno z uwzględnieniem branż.

Załącznik nr 16B – Wykaz podmiotów gospodarczych osób fizycznych zarejestrowanych w ewidencji działalności gospodarczej z uwzględnieniem siedziby (*miejsowości*).

Załącznik nr 17 – Wzajemne relacje względem siebie poszczególnych grup dochodowych budżetów gminnych.

Załącznik nr 18 – Wykaz zabytków wpisanych do rejestru.

Załącznik nr 19 – Wykaz stowarzyszeń KRS oraz stowarzyszeń zwykłych działających w na terenie Gminy Węgorzyno.

Załącznik nr 20/ (1 do 7) – Wykaz podjętych uchwał przez Radę Gminy w latach 2017 – 2018.

Załącznik nr 20A (01 – 02) – Skutek budżetowy uchwalonych stawek podatkowych przez Radę Gminy w latach 2017 – 2018.

Załącznik nr 21 – Wykaz złożonych wniosków aplikacyjnych o środki europejskie..

Załącznik nr 22 – Wykaz lokalizacji bezprzewodowych punktów dostępowych stanowiących własność gminy Węgorzyno..

Załącznik nr 23A i B – Wykaz zrealizowanych inwestycji w 2018 roku oraz roku 2017.

Załącznik nr 24 – Układ komunikacyjny gminy. Mapa sieci dróg gminnych, powiatowych wojewódzkich i krajowych..

Załącznik nr 25 – Wykaz potencjalnych terenów inwestycyjnych będących w zasobach Gminy Węgorzyno.

Załącznik nr 26 – Wykaz środków trwałych będących w posiadaniu Gminy Węgorzyno.

Załącznik nr 27 – Proponowane obszary prawnej ochrony dla Gminy Węgorzyno.

Wykaz urzędowych nazw miejscowości i ich części został ogłoszony rozporządzeniem Ministra Administracji i Cyfryzacji z dnia 13 grudnia 2012 r. w sprawie wykazu urzędowych nazw miejscowości i ich części, które ukazało się w Dzienniku Ustaw z 13 lutego 2013 roku (poz. 200).									
L.p.	Nazwa miejscowości	Rodzaj	Gmina	Powiat	Województwo	Identyfikator miejscowości TERYT	Dopełniacz	Przymiotnik	
1	Brzeźniak	wieś	Węgorzyno	łobeski	zachodniopomorskie	784987	-ka	brzeźniacki	
2	Brzeźnica	wieś	Węgorzyno	łobeski	zachodniopomorskie	784993	-cy	brzeźnicki	
3	Chwarstno	wieś	Węgorzyno	łobeski	zachodniopomorskie	785024	-na	chwarścieński	
4	Cieszyno	wieś	Węgorzyno	łobeski	zachodniopomorskie	785030	-na	cieszyński	
5	Dłusko	wieś	Węgorzyno	łobeski	zachodniopomorskie	785053	-ka	dłuski	
6	Gardno	wieś	Węgorzyno	łobeski	zachodniopomorskie	785060	-na	gardzieński	
7	Ginawa	wieś	Węgorzyno	łobeski	zachodniopomorskie	785076	-wy	ginawski	
8	Kąkolewice	wieś	Węgorzyno	łobeski	zachodniopomorskie	785082	-wic	kąkolewicki	
9	Kraśnik Łobeski	wieś	Węgorzyno	łobeski	zachodniopomorskie	785099	-ka -kiego	kraśnicki	
10	Lesiecin	wieś	Węgorzyno	łobeski	zachodniopomorskie	785107	-na	lesieciński	
11	Mielno	wieś	Węgorzyno	łobeski	zachodniopomorskie	785120	-na	mieleński	
12	Mieszewo	wieś	Węgorzyno	łobeski	zachodniopomorskie	785136	-wa	mieszewski	
13	Połchowo	wieś	Węgorzyno	łobeski	zachodniopomorskie	785165	-wa	połchowski	
14	Przyton	wieś	Węgorzyno	łobeski	zachodniopomorskie	785171	-ni	przytonski	
15	Rogówko	wieś	Węgorzyno	łobeski	zachodniopomorskie	785194	-ka	rogówecki	
16	Runowo	wieś	Węgorzyno	łobeski	zachodniopomorskie	785202	-wa	runowski	
17	Sarnikierz	wieś	Węgorzyno	łobeski	zachodniopomorskie	785225	-krza	sarnikerski	
18	Sielsko	wieś	Węgorzyno	łobeski	zachodniopomorskie	785231	-ka	sielski	
19	Stare Węgorzynko	wieś	Węgorzyno	łobeski	zachodniopomorskie	785248	-tego -ka	starowęgorzyński	
20	Sulice	wieś	Węgorzyno	łobeski	zachodniopomorskie	785283	-lic	sulicki	
21	Trzebawie	wieś	Węgorzyno	łobeski	zachodniopomorskie	785314	-wia	trzebawski	
22	Wiwiecko	wieś	Węgorzyno	łobeski	zachodniopomorskie	785320	-ka	wiwiecki	
23	Winniki	wieś	Węgorzyno	łobeski	zachodniopomorskie	785368	-nnik	winnicki	
24	Zwierzynek	wieś	Węgorzyno	łobeski	zachodniopomorskie	785372	-nka	zwierzyński	
25	Przytonek	przysiółek wsi Sulice	Węgorzyno	łobeski	zachodniopomorskie	785290	-nka		
26	Sitnica	przysiółek wsi Sulice	Węgorzyno	łobeski	zachodniopomorskie	785308	-cy		
27	Graniczka	przysiółek wsi Ginawa	Węgorzyno	łobeski	zachodniopomorskie	1009983	-ki		
28	Węgotko	przysiółek wsi Brzeźniak	Węgorzyno	łobeski	zachodniopomorskie	785001	-ka		
29	Kowale	przysiółek osady Podlipce	Węgorzyno	łobeski	zachodniopomorskie	785159	-li		
30	Lesiecinek	osada leśna	Węgorzyno	łobeski	zachodniopomorskie	785113	-nka		
31	Łobzow	osada leśna	Węgorzyno	łobeski	zachodniopomorskie	785343	-zowa		
32	Gościław	osada	Węgorzyno	łobeski	zachodniopomorskie	785188	-wia		

33	Piłchowko	osada	Węgorzyno	łobeski	zachodniopomorskie	785350	-ka
34	Podlipce	osada	Węgorzyno	łobeski	zachodniopomorskie	785142	-piec
35	Runowo Pomorskie	osada	Węgorzyno	łobeski	zachodniopomorskie	785219	-wa -kiego
36	Węgorzyno	miasto	Węgorzyno	łobeski	zachodniopomorskie	980062	-ra węgorzynski
37	Male Węgorzynko	kolonia	Węgorzyno	łobeski	zachodniopomorskie	785254	-tego -ka
38	Nowe Węgorzynko	kolonia	Węgorzyno	łobeski	zachodniopomorskie	785260	-wego -ka
39	Wydmuchy	część wsi Cieszyno	Węgorzyno	łobeski	zachodniopomorskie	785047	-chów

- 24 Wieś
5 Przysiółek
6 Osada
2 Kolonia
1 Część wsi
1 Miasto
39 Razem jednostek osadniczych

5. nazw jednostek osadniczych występujących poza wykazem nazw oficjalnych wyszczególnionych w rozporządzeniu.

- 1 Kolonia Chwarstno
2 Kolonia Runowo
3 Kolonia Sielsko
4 Kolonia Sielsko Pómnoc
5 Włodawa

Data: 2019.02.12
sporządził: m.przysiołek

STRUKTURA JEDNOSTEK OSADNICZYCH GMINY WĘGORZYNO

Jednostka pomocnicza (sołectwo)	Jednostka osadnicza (miejscowość)	status miejscowości wg wykazui urzędowych nazw miejscowości i ich części, (Dz.U.2013.poz. 200).
MIASTO	Węgorzyno	miasto
1 Sołectwo BRZEŹNIAK	Brzeźniak	wieś
	Brzeźnica	wieś
	Węgorzsko	przysiółek wsi Brzeźniak
2 Sołectwo CHWARSTNO	Chwarstno	wieś
	Kolonia Chwarstno ^A	nazwa ewidencyjna, (nie występuje w wykazie nazw miejscowości)
3 Sołectwo CIESZYNO	Cieszyno	wieś
	Wydmuchy	część wsi Cieszyno
4 Sołectwo GARDNO	Gardno	wieś
5 Sołectwo KRAŚNIK	Kraśnik Łobeski	wieś
6 Sołectwo LESIECIN	Lesiecin	wieś
	Lesiecinck	osada leśna
	Kąkolewice	wieś
7 Sołectwo MIELNO	Mielno	wieś
8 Sołectwo MIESZEWO	Mieszewo	wieś
9 Sołectwo POŁCISKO	Połchawa	wieś
10 Sołectwo PRZYTOŃ	Przytoń	wieś
	Rogówko	wieś
	Sulice	wieś
	Przytanek	przysiółek wsi Sulice
	Słonica	przysiółek wsi Sulice
	Gościślaw	osada
11 Sołectwo RUNOWO	Runowo	wieś
	Kolonia Runowo ^A	nazwa ewidencyjna, (nie występuje w wykazie nazw miejscowości)
12 Sołectwo RUNOWO POMORSKIE	Runowo Pomorskie	osada

Jednostka pomocnicza (sołectwo)	Jednostka osadnicza (miejscowość)	status miejscowości wg wykazu urzędowych nazw miejscowości i ich części, (Dz.U.2013.poz. 200).	
13	Sołectwo SARNIKIERZ	Sarnikierz Dłusko Podlipce Kowale	wieś wieś osada przysiółek osady Podlipce
14	Sołectwo SICLSKO	Sielsko <i>Kolonia Sielsko *</i> <i>Kolonia Sielsko północ *</i>	wieś <i>nazwa ewidencyjna, (nie występuje w wykazie nazw miejscowości)</i> <i>nazwa ewidencyjna, (nie występuje w wykazie nazw miejscowości)</i>
15	Sołectwo TRZEBAWIE	Trzebawie	wieś
16	Sołectwo WĘGORZYŃKO	Stare Węgorzyńko Małe Węgorzyńko Nowe Węgorzyńko Włodawa *	wieś kolonia kolonia <i>nazwa ewidencyjna, (nie występuje w wykazie nazw miejscowości)</i>
17	Sołectwo WIEWIECKO	Wiewiecko Ginawa Graniczka Piłichówko Łobzów	wieś wieś przysiółek wsi Ginawa osada osada leśna
18	Sołectwo WINNIKI	Winniki	wieś
19	Sołectwo ZWIERZYNEK	Zwierzynek	wieś

44 nazwy miejscowości bądź ich części - ogółem

39 nazw miejscowości lub ich części, które występują w rozporządzeniu Ministra Administracji i Cyfryzacji.

6* nazw miejscowości lub ich części które nie występują w rozporządzeniu Ministra Administracji i Cyfryzacji]. *Występują i są używane w zasobie ewidencyjnym POGDIK Łobez.*

**WYKAZ PRZEDSTAWICIELI ORGANU PRAWODAWCZEGO I
WYKONAWCZEGO GMINY WĘGORZYNO ORAZ PEŁNIONE PRZEZ NICH
FUNKCJE PUBLICZNE**

ORGAN PRAWODAWCZY, Rada Miejska

Okręgi Wyborcze	VII Kadencja RM 2014 – 2018 (4I)	VIII Kadencja RM 2018 – 2023 (5I)
<p>Okręg 1. Część miasta Węgorzyna obejmująca ulice: Nowy Świat, Runowska.</p>	 <p>Radna, Członek Komisji Społeczno – Oświatowej. Grażyna Kata</p>	 <p>Radna, Z-ca Przewodniczącego Komisji Rewizyjnej, Członek Komisji Społeczno – Oświatowej. Grażyna Kata</p>
<p>Okręg 2. Część miasta Węgorzyna obejmująca ulice: Osiedle Słoneczne.</p>	 <p>Radny, Członek Komisji Rewizyjnej. Łukasz Nowacki</p>	 <p>Radny, Członek Komisji Budżetowo – Gospodarczej. Dominik Raj</p>
<p>Okręg 3. Część miasta Węgorzyna obejmująca ulice: Grunwaldzka, Kolejowa, Kościuszki, Łąkowa, Przemysłowa, Szkolna, 3 Maja, Wistawy Szymborskiej.</p>	 <p>Radny, Członek Komisji Budżetowo – Gospodarczej. Marcin Szostakiewicz</p>	 <p>Radna, Członek Komisji Skarg, Wniosków i Petycji. Joanna Stasiak</p>
<p>Okręg 4. Część miasta Węgorzyna obejmująca ulice: Drowska, Zielona.</p>	 <p>Radna, Członek Komisji Społeczno – Oświatowej. Anna Łuksza</p>	 <p>Radna, Członek Komisji Budżetowo – Gospodarczej. Anna Łuksza</p>

<p>Okręg 5. <u>Część miasta</u> Węgorzyna obejmująca ulice: Boczna, Jagiellońska, Kopernika, Matejki, Mickiewicza, Słowackiego.</p>	 <p>Radna, Przewodnicząca Komisji Społeczno – Oświatowej. Katarzyna Lewandowska</p>	 <p>Radna, Z-ca Przewodniczącego Komisji Skarg, Wniosków i Petycji, Członek Komisji Społeczno – Oświatowej. Katarzyna Lewandowska</p>
<p>Okręg 6. <u>Część miasta</u> Węgorzyna obejmująca ulice: Podgórna, Południowa, ks. F. Sosnowskiego, Strzelecka, Pionierów, Sikorskiego, Witosą, Zamkowa.</p>	 <p>Radna, Członek Komisji Społeczno – Oświatowej. Marta Kaczmarek</p>	 <p>Radny, Przewodniczący Komisja Rewizyjnej, członek Komisji Budżetowo – Gospodarczej. Stanisław Ociepa</p>
<p>Okręg 7. <u>Część gminy</u> Węgorzyna obejmująca sołectwa: Mielno, Sielsko.</p>	 <p>Radna Barbara Górniak</p>	 <p>Radna, Wiceprzewodnicząca RM, Przewodnicząca Komisji Społeczno – Oświatowej. Halina Jagiełka</p>
<p>Okręg 8. <u>Część gminy</u> Węgorzyna obejmująca sołectwa: Mieszewo, Zwierzynek.</p>	 <p>Radny, Członek Komisji Budżetowo – Gospodarczej. Jan Szymko</p>	 <p>Radna, Członek Komisji Budżetowo – Gospodarczej, Członek Komisji Skarg, Wniosków i Petycji. Elżbieta Ustyjańczuk</p>
<p>Okręg 9. <u>Część gminy</u> Węgorzyna obejmująca sołectwo: Gardno oraz sołectwo Lesięcin wraz z miejscowością Kąkolewice.</p>	 <p>Radny, Przewodniczący Komisji Budżetowo – Gospodarczej. Zbigniew Białek</p>	 <p>Radny, Przewodniczący Komisji Skarg, Wniosków i Petycji, Przewodniczący Komisji Budżetowo – Gospodarczej. Zbigniew Białek</p>

<p>Okręg 10. Część gminy Węgorzyno obejmująca sołectwo: Runowo Pomorskie.</p>	 <p>Radna Maria Sławska</p>	 <p>Radna, Członek Komisji Rewizyjnej. Maria Sławska</p>
<p>Okręg 11. Część gminy Węgorzyno obejmująca sołectwa: Połchowo, Winniki, Sarnikierz wraz z miejscowościami Dłusko, Podlipce oraz sołectwo Węgorzynko wraz z miejscowościami Małe Węgorzynko, Nowe Węgorzynko, Stare Węgorzynko.</p>	 <p>Radna, Wiceprzewodnicząca RM, Członek Komisji Społeczno – Oświatowej. Jadwiga Kamińska</p>	 <p>Radna, Członek Komisji Rewizyjnej. Monika Dobrzaniecka</p>
<p>Okręg 12. Część gminy Węgorzyno obejmująca sołectwa: Cieszyno, Chwarstno, Trzebawie.</p>	 <p>Radny, Członek Komisji Budżetowo – Gospodarczej. Bogusław Szyłowicz</p>	 <p>Radny Bogusław Szyłowicz</p>
<p>Okręg 13. Część gminy Węgorzyno obejmująca sołectwa: Kraśnik Łobeski, Runowo.</p>	 <p>Radny, Członek Komisji Rewizyjnej Krzysztof Krzyczkowski</p>	 <p>Radny, Członek Komisji Skarg, Wniosków i Petycji, Członek Komisji Społeczno – Oświatowej Krzysztof Rególski</p>
<p>Okręg 14. Część gminy Węgorzyno obejmująca sołectwo: Brzeźniak, wraz z miejscowością Brzeźnica oraz sołectwo Przytoń wraz z miejscowościami Gościśław, Rogówko, Sulice.</p>	 <p>Radny, Przewodniczący Komisji Rewizyjnej, Członek Komisji Budżetowo – Gospodarczej. Mariusz Zieliński</p>	 <p>Radna, Członek Komisji Rewizyjnej, Członek Komisji Społeczno – Oświatowej. Teresa Kuźmińska</p>

<p>Okręg 15. Część gminy Węgorzyno obejmująca sołectwo: Wiewiecko wraz z miejscowościami Ginawa, Łobzów.</p>	 <p>Radny, Przewodniczący RM Jan Mazuro</p>	 <p>Radny, Przewodniczący RM Jan Mazuro</p>
--	---	--

ORGAN WYKONAWCZY, Burmistrz

<p>MIASTO I GMINA WĘGORZYNO</p> 	 <p>Burmistrz Miasta i Gminy Węgorzyno VII kadencji władz samorządowych (2014 – 2018) Monika Kuźmińska</p>	 <p>Burmistrz Miasta i Gminy Węgorzyno VIII kadencji władz samorządowych (2018 – 2023) Monika Kuźmińska</p>
---	---	---

Data: 2019.03.12
 Sporządził: mprzysiwek

Sołtysi Gminy Węgorzyno, Reprezentacja Rady Osiedla

<i>LP.</i>	<i>SOŁECTWO</i>	<i>NAZWISKO I IMIĘ</i>	<i>ADRES</i>	<i>TELEFON</i>
1.	<i>Brzeźniak (Brzeźniak, Brzeźnica)</i>	<i>Organka Marcin</i>	<i>Brzeźniak 9a</i>	<i>696 473 037</i>
2.	<i>Chwarstno</i>	<i>Jakubowska Beata</i>	<i>Chwarstno 25/1</i>	<i>600 834 628</i>
3.	<i>Cieszyno</i>	<i>Błażczak Małgorzata</i>	<i>Cieszyno 19</i>	<i>506 363 687</i>
4.	<i>Gardno</i>	<i>Gibka Anđzelika</i>	<i>Gardno 7</i>	<i>608 022 941</i>
5.	<i>Kraśnik</i>	<i>Bogus Marlena</i>	<i>Kraśnik 25/2</i>	<i>790 600 721</i>
6.	<i>Lesięcin (Lesięcin, Kąkolewice)</i>	<i>Bialek Zbigniew</i>	<i>Lesięcin 2</i>	<i>668 748 928</i>
7.	<i>Mielno</i>	<i>Malec Kacper</i>	<i>Mielno 7/5</i>	<i>697 268 857</i>
8.	<i>Mieszewo</i>	<i>Kobielska Anna</i>	<i>Mieszewo 54/3</i>	<i>667 990 912</i>
9.	<i>Polchowo</i>	<i>Wojnarowski Roman</i>	<i>Polchowo 12</i>	<i>511 863 080</i>
10.	<i>Przytoń (Przytoń, Gościńskow, Salice, Rogówko,)</i>	<i>Szynkowski Marek</i>	<i>Przytoń 34/2</i>	<i>694 969 053</i>
11.	<i>Runowo</i>	<i>Muciejska Iwona</i>	<i>Runowo 51D</i>	<i>505 089 469</i>
12.	<i>Runowo Pomorskie</i>	<i>Kamińska Weronika</i>	<i>Runowo Pomorskie ul. Strzelecka 3/4</i>	<i>795 700 122</i>
13.	<i>Sarnikierz (Sarnikierz, Podlipce, Dłusko)</i>	<i>Stępkowska Teresa</i>	<i>Podlipce 1B</i>	<i>721 346 251</i>
14.	<i>Sielsko</i>	<i>Słomiński Tadeusz</i>	<i>Sielsko 25/1</i>	<i>91 39 78 577 500 019 604</i>
15.	<i>Trzebawie</i>	<i>Cierpisz Heronim</i>	<i>Trzebawie 14</i>	<i>91 39 72 908</i>
16.	<i>Węgorzynko (Małe Węgorzynko, Nowe Węgorzynko, Stare Węgorzynko)</i>	<i>Wdowik Renata</i>	<i>Stare Węgorzynko 3/2</i>	<i>505 506 467</i>
17.	<i>Wiewiecko (Wiewiecko, Ginawa, Łobzów)</i>	<i>Wrzeszcz Robert</i>	<i>Wiewiecko 30/1</i>	<i>607 143 983</i>
18.	<i>Winniki</i>	<i>Plizga Katarzyna</i>	<i>Winniki 5/2</i>	<i>502 582 839</i>
19.	<i>Zwierzynek</i>	<i>Wasielewski Patryk</i>	<i>Zwierzynek 14/1</i>	<i>790 300 497</i>
20.	<i>Węgorzyno</i>	<i>Nowacki Andrzej</i>	<i>Węgorzyno Osiedle Słoneczne 16/6</i>	<i>508 271 292</i>

**Wartość dochodu całkowitego gmin polskich liczona *per capita*
dla pierwszych pięciu miejsc poszczególnych setek gmin.**

M-ce	Kod TERYT	Gmina <i>(pozyty pierwsze setki)</i>	całkowity dochód JST <i>per capita</i>
1	1001042	Kleszczów (2)	47 245,08
2	3205072	Rewal (2)	27 152,22
3	2210011	Krynica Morska (1)	14 110,64
4	1009052	Rząśnia (2)	10 898,42
5	3207013	Dziwnów (3)	10 757,62
100	1205102	Uście Gorlickie (2)	5 990,69
101	2814112	Stawiguda (2)	5 977,11
102	2206032	Karsin (2)	5 916,93
103	2461011	Bielsko-Biała (1)	5 935,15
104	2612053	Połaniec (3)	5 924,16
105	2212062	Kobylnica (2)	5 920,44
200	3211012	Dobra (Szczecińska) (2)	5 355,33
201	2212082	Słupsk (2)	5 351,32
202	1015022	Gluchów (2)	5 337,78
203	2215082	Łęczyce (2)	5 337,52
204	3262011	Szczecin (1)	5 333,31
205	808063	Zbąszynek (3)	5 332,76
300	3214113	Suchań (3)	5 047,89
301	2209082	Stare Połe (2)	5 046,98
302	2212042	Główczyce (2)	5 045,76
303	223083	Siechnice (3)	5 045,49
304	2203072	Rzeczynica (2)	5 045,44
305	2801063	Sępól (3)	5 041,37
400	1814042	Jawornik Polski (2)	4 874,16
401	2213062	Lubichowo (2)	4 873,28
402	3018052	Kraszewice (2)	4 872,54
403	2415092	Mszana (2)	4 872,31
404	3215033	Biały Bór (3)	4 871,39
405	806013	Dobiegniew (3)	4 867,97
500	3022042	Pakosław (2)	4 759,53
501	2215102	Wejherowo (2)	4 758,54
502	1205082	Ropa (2)	4 757,83
503	3214062	Kobylnica (2)	4 757,53
504	1426062	Paprotnia (2)	4 757,37
505	214032	Dobroszyca (2)	4 757,22
600	3212042	Przelewice (2)	4 660,25
601	1424072	Zatory (2)	4 660,04
602	1821012	Bałigród (2)	4 659,76
603	1210042	Grybów (2)	4 658,94
604	207042	Marciszów (2)	4 658,25
605	3011032	Kościan (2)	4 657,13
700	1412132	Slennica (2)	4 580,35
701	2815092	Ostróda (2)	4 579,84
702	3007102	Szczytnik (2)	4 578,95
703	3017033	Odolanów (3)	4 577,48

704	1810032	Czarna (2)	4 576,82
705	2415082	Marklowice (2)	4 576,28
800	1416092	Szulborze Wielkie (2)	4 514,06
801	1435062	Zabrodzie (2)	4 513,37
802	615032	Czemierniki (2)	4 513,03
803	602073	Józefów (3)	4 511,89
804	1411092	Sypniewo (2)	4 511,11
805	806052	Zwierzyn (2)	4 510,36
900	809092	Zabór (2)	4 444,45
901	418132	Włocławek (2)	4 443,68
902	402092	Swiedziebnia (2)	4 442,33
903	1420122	Zaluski (2)	4 441,82
904	2819022	Pozezdrze (2)	4 441,56
905	801073	Witnica (3)	4 441,31
1000	3208062	Siemysł (2)	4 379,58
1001	3008022	Brańin (2)	4 378,99
1002	2806083	Ryn (3)	4 378,72
1003	3009011	Koło (1)	4 378,61
1004	201022	Bolesławiec (2)	4 378,32
1005	1410042	Platerów (2)	4 378,28
1100	1409052	Siemno (2)	4 326,68
1101	3006013	Jaraczewo (3)	4 326,31
1102	614072	Markuszów (2)	4 325,92
1103	1809032	Horyniec-Zdrój (2)	4 325,66
1104	2417112	Rajcza (2)	4 325,04
1105	3010092	Skulsk (2)	4 323,79
1200	1012082	Lgota Wielka (2)	4 275,87
1201	1018052	Lublnice (2)	4 275,46
1202	418102	Lubanie (2)	4 275,18
1203	1818022	Bojanów (2)	4 274,74
1204	611082	Stoczek Łukowski (2)	4 274,58
1205	1007062	Poświętne (2)	4 274,21
1300	412011	Rypln (1)	4 228,12
1301	223062	Mietków (2)	4 227,92
1302	3026033	Książ Wielkopolski (3)	4 227,80
1303	3031062	Tarnówka (2)	4 227,74
1304	1210122	Nawojowa (2)	4 227,70
1305	1817022	Besko (2)	4 226,72
1400	419063	Znin (3)	4 172,75
1401	2801043	Bisztynek (3)	4 172,24
1402	1424032	Pokrzywnica (2)	4 172,21
1403	2008072	Trzcianne (2)	4 172,13
1404	405052	Radomin (2)	4 171,89
1405	2002082	Poświętne (2)	4 171,78
1500	2803022	Działdowo (2)	4 133,53
1501	3020013	Chocz (3)	4 133,31
1502	602082	Książpol (2)	4 133,11
1503	1213023	Brzeszcze (3)	4 132,09
1504	611021	Stoczek Łukowski (1)	4 131,44

1505	1417043	Karczew (3)	4 131,41
1600	1218022	Brzeźnica (2)	4 082,74
1601	1018022	Czastary (2)	4 082,41
1602	1810052	Markowa (2)	4 081,97
1603	1407032	Gniewoszków (2)	4 081,31
1604	1420092	Płońsk (2)	4 081,18
1605	1817011	Sanok (1)	4 080,64
1700	2401021	Czeladź (1)	4 034,67
1701	3217043	Tuczno (3)	4 033,56
1702	1020092	Zgierz (2)	4 033,48
1703	1429092	Sterdyń (2)	4 033,38
1704	1215063	Maków Podhalański (3)	4 031,32
1705	1819012	Czudec (2)	4 031,13
1766	3218053	Węgorzyno (3)	3 994,96
1800	1013042	Rawa Mazowiecka (2)	3 979,50
1801	1419102	Radzanowo (2)	3 979,25
1802	1004042	Grabów (2)	3 979,20
1803	1404052	Szczawin Kościelny (2)	3 978,89
1804	605053	Janów Lubelski (3)	3 978,14
1805	2816043	Ruciane-Nida (3)	3 978,09
1900	1020052	Głowno (2)	3 928,04
1901	618022	Bełżec (2)	3 927,80
1902	1608072	Zębowice (2)	3 927,22
1903	1419092	Nowy Duninów (2)	3 927,18
1904	1608013	Dobrodzień (3)	3 925,19
1905	811043	Jasień (3)	3 925,13
2000	1001032	Drużbice (2)	3 874,79
2001	2404112	Mykanów (2)	3 874,45
2002	1215092	Zembrzyce (2)	3 874,36
2003	1202012	Borzęcin (2)	3 874,01
2004	225063	Węglińiec (3)	3 873,94
2005	601032	Biała Podlaska (2)	3 872,89
2100	3019083	Wyrzysk (3)	3 817,58
2101	1812073	Ulanów (3)	3 817,10
2102	2002093	Supraśl (3)	3 817,05
2103	609112	Niemce (2)	3 816,79
2104	2412022	Gaszowice (2)	3 816,54
2105	2609072	Samborzec (2)	3 815,74
2200	1203043	Libiąż (3)	3 745,15
2201	1004052	Łęczycza (2)	3 744,43
2202	3012023	Kobylin (3)	3 744,12
2203	2802011	Braniewo (1)	3 743,10
2204	1433092	Wierzbno (2)	3 740,39
2205	1008062	Lutomiersk (2)	3 740,19
2300	620142	Zamość (2)	3 645,31
2301	1601043	Lewin Brzeski (3)	3 645,08
2302	1014011	Sieradz (1)	3 644,49
2303	3212053	Pyrzyce (3)	3 644,19
2304	617022	Melgiew (2)	3 640,36

2305	1404032	Pacyna (2)	3 638,74
2400	2003011	Bielsk Podlaski (1)	3 490,08
2401	224032	Kamieniec Żabkowicki (2)	3 489,75
2402	2404042	Kamienica Polska (2)	3 488,19
2403	609013	Bełżyce (3)	3 486,22
2404	607011	Kraśnik (1)	3 485,83
2405	2416073	Pillca (3)	3 485,18
2474	1611073	Zawadzkie (3)	3 166,48
2475	2416011	Poreba (1)	3 156,35
2476	1609042	Komprachcice (2)	3 086,34
2477	1204012	Bolesław (2)	3 053,99
2478	2415011	Pszów (1)	2 932,34

*(1) - gmina miejska

*(2) - gmina wiejska

*(3) - gmina miejsko wiejska

Data: 30 kwiecień 2019

sporządził: mprzysiężek

pozycja Gminy Węgorzyna na tle wszystkich gmin miejsko - wiejskich w kraju z uwzględnieniem poziomu zaludnienia.

ilość w grupie	Kod TERYT	Nazwa gminy miejsko-wiejskiej	Liczba ludności faktycznie zamieszkałej <small>(stan na 31.12.2017)</small>	Dochód JST na 1 mieszkańca	Grupy porównawcze - ilość mieszkańców	Grupy porównawcze - dochód per capita	WOJEWÓDZTWO, powiat
24	1611073	Zawadzkie (3)	11 464	3 166,48	Gminy do 12 tysięcy mieszkańców		OPOLSKIE, strzelecki
	1409033	Lipsko (3)	11 213	3 588,68	Gminy do 12 tysięcy mieszkańców		MAZOWIECKIE, lipski
29	1609383	Ożarów (3)	19 629	3 377,19	Gminy powyżej 12 tysięcy mieszkańców	01_ Gminy o najniższych dochodach	OPOLSKIE, opolski
	1607013	Głucholany (3)	23 962	3 567,55	Gminy powyżej 12 tysięcy mieszkańców		OPOLSKIE, rycki
53 Gminy o najniższych dochodach							
72	0620153	Zwierzyniec (3)	5 869	3 606,45	Gminy do 12 tysięcy mieszkańców		LUBELSKIE, zamojski
	3218053	Węgorzyna (3)	7 061	3 994,96	Gminy do 12 tysięcy mieszkańców		ZACHODNIOPOMORSKIE, łobeski
	1216083	Ryglce (3)	11 684	4 008,92	Gminy do 12 tysięcy mieszkańców		MAŁOPOLSKIE, tarnowski
99	1610023	Głogówek (3)	13 351	3 595,52	Gminy powyżej 12 tysięcy mieszkańców		OPOLSKIE, prudnicki
	0223073	Sobótka (3)	12 835	4 006,61	Gminy powyżej 12 tysięcy mieszkańców		DOLNOŚLĄSKIE, wrocławski
171 Gminy o niskich dochodach							
132	0803063	Trzciel (3)	6 516	4 010,83	Gminy do 12 tysięcy mieszkańców		LUBUSKIE, międzyrzeki
	1210113	Muszyna (3)	11 599	4 536,42	Gminy do 12 tysięcy mieszkańców		MAŁOPOLSKIE, nowosądecki
138	1902013	Brzozów (3)	26 559	4 016,90	Gminy powyżej 12 tysięcy mieszkańców	03_ Gminy o przeciętnych dochodach	PODKARPACKIE, brzozowski
	3006033	Kępno (3)	24 520	4 538,48	Gminy powyżej 12 tysięcy mieszkańców		WIELKOPOLSKIE, kępiński
240 Gminy o przeciętnych dochodach							
182	0418063	Chodzież (3)	6 093	4 540,91	Gminy do 12 tysięcy mieszkańców		KUJAWSKO-POMORSKIE, wrocławski
	1012053	Kamięński (3)	5 977	5 761,79	Gminy do 12 tysięcy mieszkańców		ŁÓDZKIE, radomszczański
56	1018013	Wieluś (3)	14 304	4 540,08	Gminy powyżej 12 tysięcy mieszkańców	04_ Gminy o wysokich dochodach	ŁÓDZKIE, wieruszowski
	2202023	Brusy (3)	14 484	5 893,47	Gminy powyżej 12 tysięcy mieszkańców		POMORSKIE, chełmiński
138 Gminy o wysokich dochodach							
14	2612053	Polaniec (3)	11 901	5 924,16	Gminy do 12 tysięcy mieszkańców		ŚWIĘTOKRZYSKIE, staszowski
	3207013	Dziwnów (3)	4 003	10 757,62	Gminy do 12 tysięcy mieszkańców		ZACHODNIOPOMORSKIE, kamieński
58	1020063	Stryków (3)	12 555	8 162,18	Gminy powyżej 12 tysięcy mieszkańców	05_ Gminy o najwyższych dochodach	ŁÓDZKIE, opolski
	0216013	Polkowice (3)	27 612	9 055,77	Gminy powyżej 12 tysięcy mieszkańców		DOLNOŚLĄSKIE, polkowicki
19 Gminy o najwyższych dochodach							

Wszystkich gmin miejsko-wiejskich o liczbie mieszkańców do 12 tys. 324

Wszystkich gmin miejsko-wiejskich o liczbie mieszkańców powyżej 12 tys. 297

Ogółem gmin miejsko-wiejskich w kraju. 621

ZAŁĄCZNIK NR XX RAPORTU

UJEMNY DOCHÓD PODATKOWY "PER CAPITA"

Gminy o ujemnym wskaźniku "G" podatekowi dochodów podatkowych na 1 mieszkańca w budżetym okresie 5 lat

Analiza porównawcza relacji: wskaźników dochodów podatkowych osiągniętych przez mieszkańców gminy w czasie

GMINY POWIATU ŁOBESKIEGO		Wskaźnik G na 2015 r.	Wskaźnik G na 2016 r.	Wskaźnik G na 2017 r.	Wskaźnik G na 2018 r.	Wskaźnik G na 2019 r.	Relacja do roku 2018 [zł]	Relacja do roku 2018 [%]	Regres w okresie 5 lat [zł]	Regres w okresie 5 lat [%]
32 18 01 3	DOBRA	1 155,08	1 159,74	1 159,53	960,18	970,09	9,91	1,0%	-164,99	-12,10%
32 18 03 2	RADOWO MAŁE	1 234,31	1 216,24	1 308,17	1 145,61	1 152,44	6,83	0,6%	-81,87	-6,61%
32 18 05 3	WĘGORZYNO	1 371,78	1 445,63	1 466,04	1 284,31	1 322,88	38,57	3,00%	-48,90	-4,96%
32 18 04 3	RESKO	1 428,88	1 506,14	1 599,16	1 570,05	1 804,22	234,17	14,9%	375,34	18,23%
32 18 02 3	ŁOBEZ	1 202,38	1 254,11	1 305,05	1 316,51	1 534,91	218,40	16,6%	332,53	20,91%
GMINY WOJEWÓDZTWA ZACHODNIOPOMORSKIEGO										
32 11 03 3	*NOWE WARPNO	13 578,08	2 028,93	2 364,78	1 665,34	2 150,81	485,47	29,2%	-11 427,27	-36,19%
32 03 05 2	*WIERZCHOWO	2 855,20	1 457,88	1 457,24	1 250,37	1 424,60	174,23	13,9%	-1 430,60	-18,83%
32 04 07 3	*STĘPNICA	3 857,21	1 192,56	1 527,87	1 651,74	1 684,31	32,57	2,0%	-2 172,90	-18,13%
32 18 01 3	DOBRA	1 135,08	1 159,74	1 159,53	960,18	970,09	9,91	1,0%	-164,99	-12,10%
32 06 03 3	CHOJNA	1 314,58	1 342,28	1 694,30	1 207,40	1 246,50	39,10	3,2%	-68,08	-10,30%
32 06 06 3	MORYŃ	1 358,68	1 333,90	1 275,52	1 169,40	1 164,85	-4,57	-0,4%	-193,85	-9,31%
32 14 03 3	DOBRZANY	1 040,79	1 066,54	1 086,35	994,14	939,49	35,35	3,9%	-101,36	-8,29%
32 06 09 2	WIDUCHOWA	1 296,64	1 321,82	1 372,11	1 118,87	1 195,03	76,16	6,8%	-101,61	-6,45%
32 18 03 2	RADOWO MAŁE	1 234,31	1 216,24	1 308,17	1 145,61	1 152,44	6,83	0,6%	-81,87	-6,61%
32 02 06 3	RECZ	967,24	1 042,49	1 059,21	1 528,58	1 083,69	-445,09	-29,1%	116,25	-5,73%
32 18 05 3	WĘGORZYNO	1 371,78	1 445,63	1 466,04	1 284,31	1 322,88	38,57	3,00%	-48,90	-4,96%
32 06 08 3	TRZCINSKO-ZDRÓJ	1 158,23	1 200,20	1 134,34	1 134,16	1 120,77	-13,39	-1,2%	-37,46	-3,11%
32 15 04 3	BORNE SULINOWO	1 476,28	1 497,07	1 369,92	1 364,02	1 435,25	71,23	5,2%	-41,03	-2,81%
32 06 02 3	CHDYŃA	1 764,82	1 830,12	1 774,93	1 536,10	1 686,50	150,40	9,8%	-78,32	-2,32%
32 04 06 2	PRZYBIERNÓW	1 449,39	1 429,11	1 439,47	1 290,59	1 376,66	86,07	6,7%	-72,73	-1,82%
32 17 02 3	CZĘŁOPA	1 108,49	1 105,04	1 220,81	1 110,73	1 130,91	20,18	1,8%	22,42	-0,47%
32 03 03 3	KALISZ POMORSKI	3 704,79	3 888,78	3 550,32	3 780,02	3 718,33	-61,69	-1,6%	13,54	-0,34%
32 03 04 2	OSTROWICE	1 179,20	991,82	1 090,14	1 012,95	1 067,35	54,40	5,4%	-111,85	-9,11%
32 12 05 3	PYRZYCE	1 272,51	1 346,59	1 350,11	1 270,62	1 309,86	39,24	3,1%	37,35	-0,01%
Wskaźnik Gg dla kraju		1 435,18	1 514,27	1 596,67	1 668,68	1 790,33	121,65	7,29%	355,15	115,23%

data: 2019.04.10
sporządził: mprzysięwi

95,58% 95,47% 91,82% 76,97% 73,89%

ZAŁĄCZNIK NR 6 RAPORTU

Struktura funkcjonalno użytkowa gruntów Gminy Węgorzyno wg rodzajów użytkowania gruntów. (wg danych Starostwo Powiatowe na k.2017 rok)				
GRUPY I RODZAJE GRUNTÓW	MIASTO	WIEŚ	RAZEM	
I. GRUNTY ROLNE - Razem	446 ha	15 814 ha	16 260 ha	63,5%
grunty orne - R	364	11 982	12 346	48,2%
sady - S	1	26	27	0,1%
łąki trwałe - Ł	37	1 445	1 482	5,8%
pastwiska trwałe - Ps	15	1 050	1 065	4,2%
grunty rolne zabudowane - Br	2	149	151	0,6%
grunty pod stawami - Wsr	22	109	131	0,5%
grunty pod rowami - W	1	72	73	0,3%
grunty zadrzewione i zakrzewione na	1	232	233	0,9%
Nieuzytki - N	3	749	752	2,9%
II. GRUNTY LEŚNE - Razem	5 ha	6 622 ha	6 627 ha	25,9%
lasy - Ls	5	6 617	6 622	25,8%
grunty zadrzewione i zakrzewione - Lz		5	5	0,0%
III. GRUNTY ZABUDOWANE I ZURBANIZOWANE	152 ha	928 ha	1 080 ha	4,2%
tereny mieszkaniowe - B	40	83	123	0,5%
tereny przemysłowe - Ba	11	18	29	0,1%
inne tereny zabudowane - Bi	9	17	26	0,1%
zurbanizowane tereny niezabudowane	19	6	25	0,1%
tereny rekreacyjno-wypoczynkowe - Bz	22	117	139	0,5%
użytki kopalne - K	---	---	---	---
drogi - dr	39	548	587	2,3%
tereny kolejowe - Tk	12	139	151	0,6%
inne tereny komunikacyjne - Ti				
grunty przezn. pod bud. dróg pub. lub linii				
IV. GRUNTY POD WODAMI - Razem	82 ha	1 549 ha	1 631 ha	6,4%
powierzchniowymi płynącymi - Wp	80	1 474	1 554	6,1%
powierzchniowymi stojącymi - Ws	2	75	77	0,3%
V. UŻYTKI EKOLOGICZNE (E-LS + E-Ł) Raze		3 ha	3 ha	0,0%
VI. TERENY RÓŻNE - TR Razem		17 ha	17 ha	0,1%
OGÓŁEM GUNTÓW	685 ha	24 933 ha	25 618 ha	100%

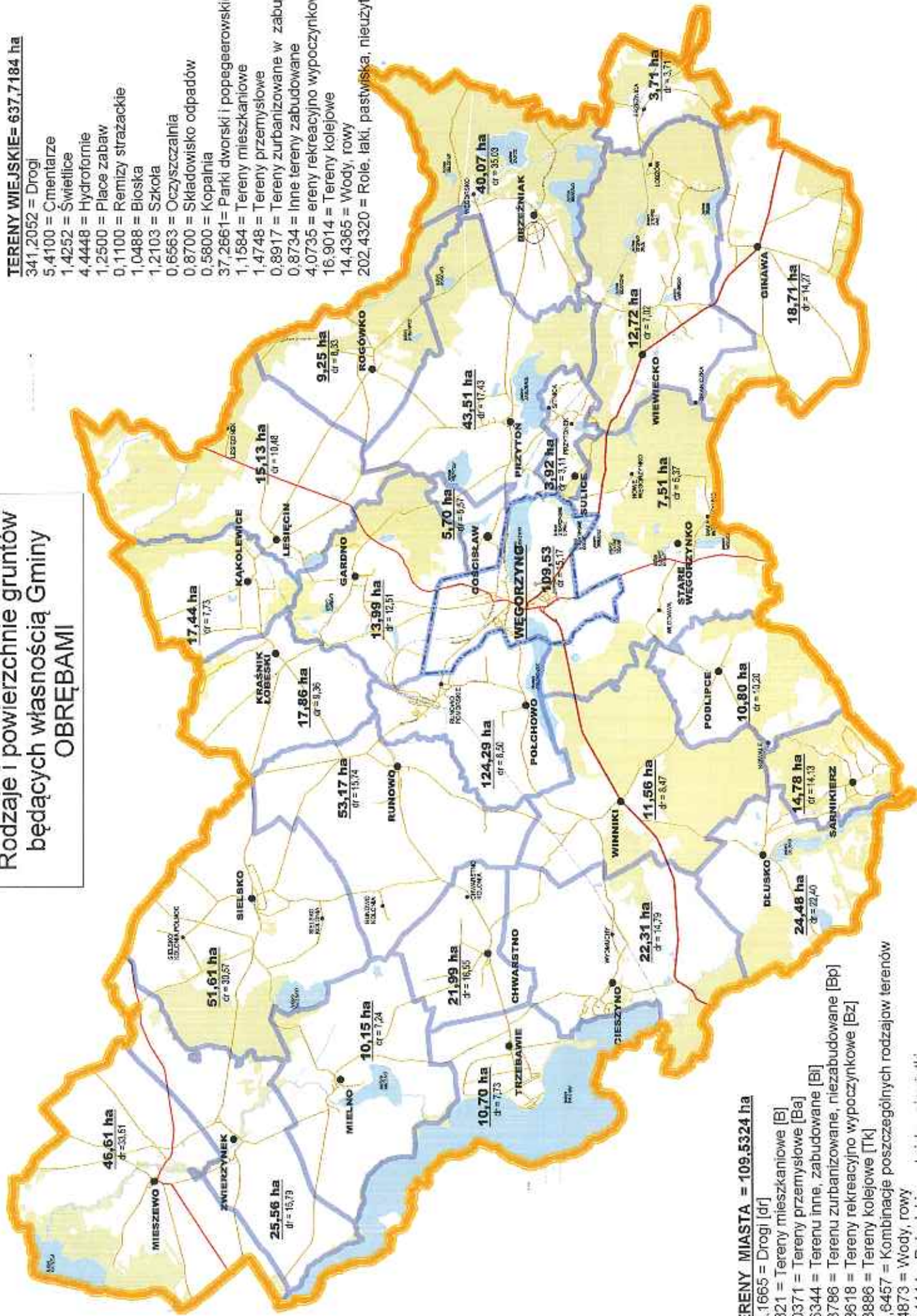
Data: 2019.01.18.

sporządził: mprzysięwek

Rodzaje i powierzchnie gruntów będących własnością Gminy OBRĘBAMI

TERENY WIEJSKIE= 637,7184 ha

- 341,2052 = Drogi
- 5,4100 = Cmentarze
- 1,4252 = Świetlice
- 4,4448 = Hydrofarmie
- 1,2500 = Place zabaw
- 0,1100 = Remizy strażackie
- 1,0488 = Błoska
- 1,2103 = Szkoła
- 0,6563 = Oczyszczalnia
- 0,8700 = Składowisko odpadów
- 0,5800 = Kopalnia
- 37,2661 = Parki dworski i popegeerowski
- 1,1584 = Tereny mieszkaniowe
- 1,4748 = Tereny przemysłowe
- 0,8917 = Tereny zurbanizowane w zabudowie
- 0,8734 = Inne tereny zabudowane
- 4,0735 = Tereny rekreacyjno wypoczynkowe
- 16,9014 = Tereny kolejowe
- 14,4365 = Wody, rowy
- 202,4320 = Role, łąki, pastwiska, nieużytki



TERENY MIASTA = 109,5324 ha

- 15,1665 = Drogi [dr]
- 6,821 = Tereny mieszkaniowe [B]
- 0,0371 = Tereny przemysłowe [Ba]
- 3,6344 = Tereny inne, zabudowane [B]
- 8,3786 = Tereny zurbanizowane, niezabudowane [Bp]
- 8,8618 = Tereny rekreacyjno wypoczynkowe [Bz]
- 0,3886 = Tereny kolejowe [Tk]
- 16,6457 = Kombinacje poszczególnych rodzajów terenów
- 1,4873 = Wody, rowy
- 48,1114 = Role, łąki, pastwiska, nieużytki

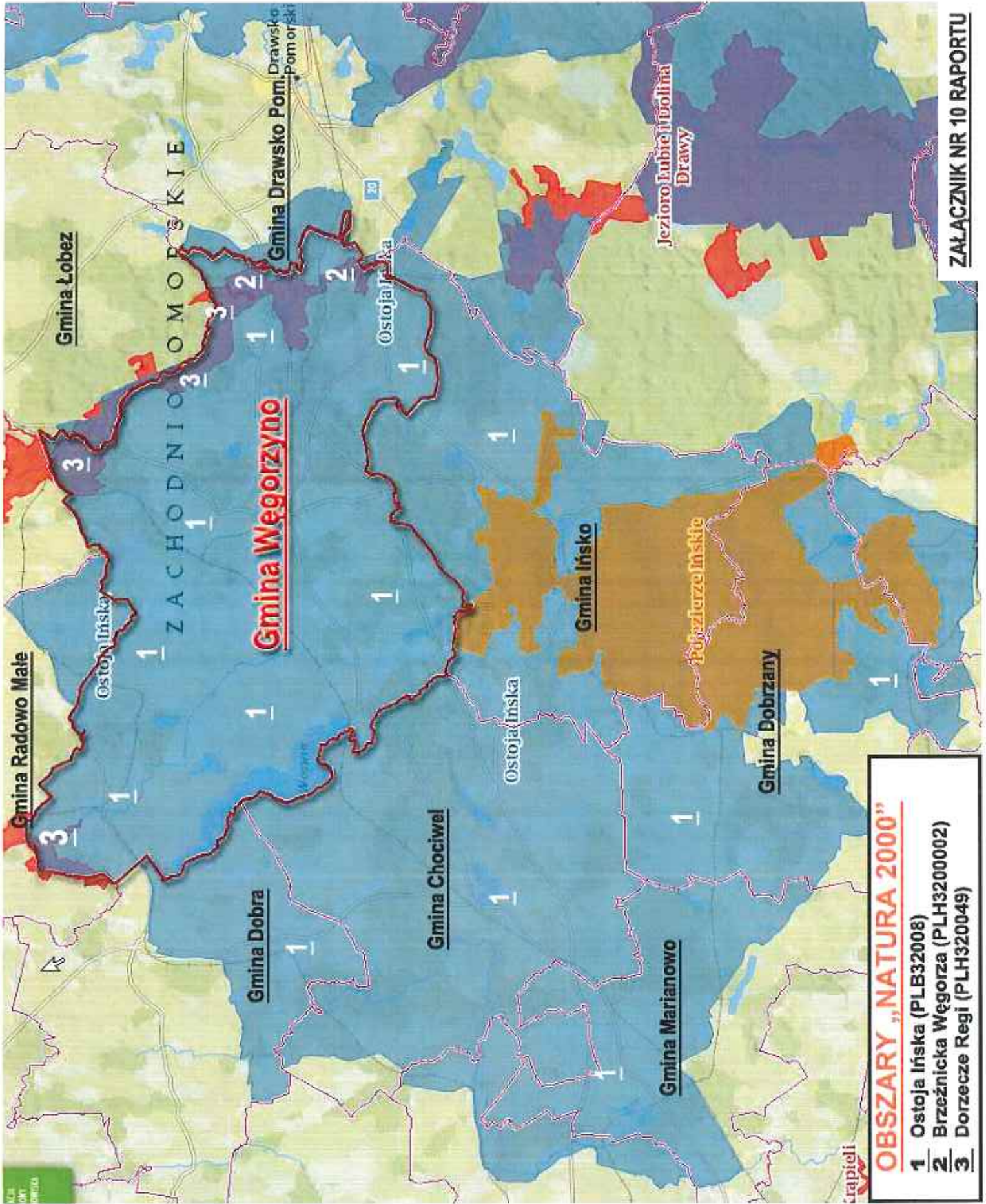
GMINA WĘGORZYNO

LOKALIZACJA WAŻNIEJSZYCH RZEK ORAZ JEZIOR



Lin.	Wzrost: aszt. wzniesień w gminie i okolicznych obszarach	Wzrost: aszt. wzniesień w obszarach	Wzrost: aszt. wzniesień w obszarach
1	0-100	0-100	0-100
2	100-200	100-200	100-200
3	200-300	200-300	200-300
4	300-400	300-400	300-400
5	400-500	400-500	400-500
6	500-600	500-600	500-600
7	600-700	600-700	600-700
8	700-800	700-800	700-800
9	800-900	800-900	800-900
10	900-1000	900-1000	900-1000
11	1000-1100	1000-1100	1000-1100
12	1100-1200	1100-1200	1100-1200
13	1200-1300	1200-1300	1200-1300
14	1300-1400	1300-1400	1300-1400
15	1400-1500	1400-1500	1400-1500
16	1500-1600	1500-1600	1500-1600
17	1600-1700	1600-1700	1600-1700
18	1700-1800	1700-1800	1700-1800
19	1800-1900	1800-1900	1800-1900
20	1900-2000	1900-2000	1900-2000
21	2000-2100	2000-2100	2000-2100
22	2100-2200	2100-2200	2100-2200
23	2200-2300	2200-2300	2200-2300
24	2300-2400	2300-2400	2300-2400
25	2400-2500	2400-2500	2400-2500
26	2500-2600	2500-2600	2500-2600
27	2600-2700	2600-2700	2600-2700
28	2700-2800	2700-2800	2700-2800
29	2800-2900	2800-2900	2800-2900
30	2900-3000	2900-3000	2900-3000
31	3000-3100	3000-3100	3000-3100
32	3100-3200	3100-3200	3100-3200
33	3200-3300	3200-3300	3200-3300
34	3300-3400	3300-3400	3300-3400
35	3400-3500	3400-3500	3400-3500
36	3500-3600	3500-3600	3500-3600
37	3600-3700	3600-3700	3600-3700
38	3700-3800	3700-3800	3700-3800
39	3800-3900	3800-3900	3800-3900
40	3900-4000	3900-4000	3900-4000
41	4000-4100	4000-4100	4000-4100
42	4100-4200	4100-4200	4100-4200
43	4200-4300	4200-4300	4200-4300
44	4300-4400	4300-4400	4300-4400
45	4400-4500	4400-4500	4400-4500
46	4500-4600	4500-4600	4500-4600
47	4600-4700	4600-4700	4600-4700
48	4700-4800	4700-4800	4700-4800
49	4800-4900	4800-4900	4800-4900
50	4900-5000	4900-5000	4900-5000

1:1000000 - skala mapy
 1:100000 - skala mapy
 1:50000 - skala mapy
 1:25000 - skala mapy
 1:12500 - skala mapy
 1:6250 - skala mapy
 1:3125 - skala mapy
 1:1562 - skala mapy
 1:781 - skala mapy
 1:390 - skala mapy
 1:195 - skala mapy
 1:97 - skala mapy
 1:48 - skala mapy
 1:24 - skala mapy
 1:12 - skala mapy
 1:6 - skala mapy
 1:3 - skala mapy
 1:1,5 - skala mapy
 1:0,75 - skala mapy
 1:0,375 - skala mapy
 1:0,1875 - skala mapy
 1:0,09375 - skala mapy
 1:0,046875 - skala mapy
 1:0,0234375 - skala mapy
 1:0,01171875 - skala mapy
 1:0,005859375 - skala mapy
 1:0,0029296875 - skala mapy
 1:0,00146484375 - skala mapy
 1:0,000732421875 - skala mapy
 1:0,0003662109375 - skala mapy
 1:0,00018310546875 - skala mapy
 1:0,000091552734375 - skala mapy
 1:0,0000457763671875 - skala mapy
 1:0,00002288818359375 - skala mapy
 1:0,000011444091796875 - skala mapy
 1:0,0000057220458984375 - skala mapy
 1:0,00000286102294921875 - skala mapy
 1:0,000001430511474609375 - skala mapy
 1:0,0000007152557373046875 - skala mapy
 1:0,00000035762786865234375 - skala mapy
 1:0,000000178813934326171875 - skala mapy
 1:0,0000000894069671630859375 - skala mapy
 1:0,00000004470348358154296875 - skala mapy
 1:0,00000002235174179077146484375 - skala mapy
 1:0,0000000111758708953859375 - skala mapy
 1:0,00000000558793544769296875 - skala mapy
 1:0,000000002793967723846484375 - skala mapy
 1:0,0000000013969838619232421875 - skala mapy
 1:0,00000000069849193096162109375 - skala mapy
 1:0,000000000349245965480810546875 - skala mapy
 1:0,0000000001746229827404052734375 - skala mapy
 1:0,00000000008731149137020263671875 - skala mapy
 1:0,000000000043655745685101318389375 - skala mapy
 1:0,000000000021827872842550659194696875 - skala mapy
 1:0,00000000001091393642127527959734375 - skala mapy
 1:0,00000000000545696821063763979796875 - skala mapy
 1:0,000000000002728484105318819898984375 - skala mapy
 1:0,0000000000013642420526594449494921875 - skala mapy
 1:0,00000000000068212102782972247474609375 - skala mapy
 1:0,000000000000341060513914648737373046875 - skala mapy
 1:0,000000000000170530256957323368696875 - skala mapy
 1:0,0000000000000852651284786681943484375 - skala mapy
 1:0,00000000000004263256423933421717421875 - skala mapy
 1:0,000000000000021316282119667108587109375 - skala mapy
 1:0,0000000000000106581410583555542934696875 - skala mapy
 1:0,000000000000005329070529177777146984375 - skala mapy
 1:0,000000000000002664535264588888733484375 - skala mapy
 1:0,00000000000000133226763229444436921875 - skala mapy
 1:0,000000000000000666133816222222184609375 - skala mapy
 1:0,0000000000000003330669061111110923046875 - skala mapy
 1:0,000000000000000166533453055555546096875 - skala mapy
 1:0,00000000000000008326672652777777230484375 - skala mapy
 1:0,000000000000000041633363263888881152421875 - skala mapy
 1:0,000000000000000020816681631944444457609375 - skala mapy
 1:0,00000000000000001040834081597222222880484375 - skala mapy
 1:0,0000000000000000052041704079861111114402421875 - skala mapy
 1:0,00000000000000000260208520399305555720109375 - skala mapy
 1:0,0000000000000000013010426019965277773604696875 - skala mapy
 1:0,000000000000000000650521300998263888180230484375 - skala mapy
 1:0,00000000000000000032526065049913194444440109375 - skala mapy
 1:0,00000000000000000016263032524956597222220054696875 - skala mapy
 1:0,000000000000000000081315162624782986111111002730484375 - skala mapy
 1:0,000000000000000000040657581289146444444400136921875 - skala mapy
 1:0,000000000000000000020328790644457222222000684609375 - skala mapy
 1:0,0000000000000000000101643953222273611111100034230484375 - skala mapy
 1:0,0000000000000000000050821976611360555555000171152421875 - skala mapy
 1:0,00000000000000000000254109883056802777777500008557609375 - skala mapy
 1:0,0000000000000000000012705494152840138888880000427880484375 - skala mapy
 1:0,000000000000000000000635274707642006944444400002139421875 - skala mapy
 1:0,00000000000000000000031763735382100347222222000010697109375 - skala mapy
 1:0,000000000000000000000158818676910017111111100000534854696875 - skala mapy
 1:0,0000000000000000000000794093384500085555555500000267230484375 - skala mapy
 1:0,000000000000000000000039704669225004277777777500001336152421875 - skala mapy
 1:0,000000000000000000000019852334612500213888888880000066807609375 - skala mapy
 1:0,00000000000000000000000992616730625001069444444400000334036921875 - skala mapy
 1:0,0000000000000000000000049630836531250005347222222200000167017109375 - skala mapy
 1:0,000000000000000000000002481541826562500026711111111000000835084696875 - skala mapy
 1:0,000000000000000000000001240770913281250001335555555550000041754230484375 - skala mapy
 1:0,000000000000000000000000620385456640625000066777777775000020877152421875 - skala mapy
 1:0,000000000000000000000000310192728320312500003338888888800001043857609375 - skala mapy
 1:0,0000000000000000000000001550963641601562500001669444444440000052192880484375 - skala mapy
 1:0,0000000000000000000000000775481820800781250000834722222220000026096421875 - skala mapy
 1:0,0000000000000000000000000387740910400390625000041736111111110000013048230484375 - skala mapy
 1:0,000000000000000000000000019387045520019531250000208680555555550000065241152421875 - skala mapy
 1:0,00000000000000000000000000969352276000976562500010434027777777500003262057609375 - skala mapy
 1:0,000000000000000000000000004846761380004882812500005217013888888800000163102880484375 - skala mapy
 1:0,0000000000000000000000000024233806900024414062500026085069444444400000815514421875 - skala mapy
 1:0,000000000000000000000000001211690345000122070312500013042534722222200000407757609375 - skala mapy
 1:0,00000000000000000000000000060584517250006103515625000652126861111110000020387880484375 - skala mapy
 1:0,0000000000000000000000000003029225862500030517812500032606343611111100000101939421875 - skala mapy
 1:0,00000000000000000000000000015146129312500015259062500016303171611111100000509697109375 - skala mapy
 1:0,00000000000000000000000000007573064656250007629531250007651585555555000025484854696875 - skala mapy
 1:0,000000000000000000000000000037865323281250003764765625003725792777777500012742230484375 - skala mapy
 1:0,000000000000000000000000000018932661640625001882382812500186289638888880000063711152421875 - skala mapy
 1:0,00000000000000000000000000000946633070312500094119140625009314481944444400000318557609375 - skala mapy
 1:0,0000000000000000000000000000047331653515625000470595703125004657240972222220000015927880484375 - skala mapy
 1:0,00000000000000000000000000000236658267578125000235297851562500232862048611111100000079639421875 - skala mapy
 1:0,00000000000000000000000000000118329133789062500011764892578125001164310243055555500000398197109375 - skala mapy
 1:0,00000000000000000000000000000059164566894531250000588244628906250058215517161111100000199097609375 - skala mapy
 1:0,000000000000000000000000000000295822834472656250002941223144406250029107758555555000009954880484375 - skala mapy
 1:0,0000000000000000000000000000001479114172363281250001470611522222222000004977440230484375 - skala mapy
 1:0,0000000000000000000000000000000739557086181640625000735305761111111000002488720152421875 - skala mapy
 1:0,0000000000000000000000000000000369778543090820312500036765288055555550000124436007609375 - skala mapy
 1:0,000000000000000000000000000000018488927154540625000183826440277777750000622180036921875 - skala mapy
 1:0,00000000000000000000000000000000924446357727031250009191322013888888000003110900184609375 - skala mapy
 1:0,000000000000000000000000000000004622231788635625000459566110688888800000155545009230484375 - skala mapy
 1:0,000000000000000000000000000000002311115894342812500022978305344444440000077772504696875 - skala mapy
 1:0,0000000000000000000000000000000011555579471714062500011489151722222220000038886250484375 - skala mapy
 1:0,0000000000000000000000000000000005777789735856250005744576111111100000194431250484375 - skala mapy
 1:0,000000000000000000000000000000000288889486792812500028722880555555500000972156250484375 - skala mapy
 1:0,00000000000000000000000000000000014444474339640625000143614402777777500004860781250484375 - skala mapy
 1:0,0000000000000000000000000000000000722223716982031250007180720138888880000024303906250484375 - skala mapy
 1:0,000000000000000000000000000000000036111185849406250003590360688888800000121519531250484375 - skala mapy
 1:0,00000000000000000000000000000000001805559292470312500017951803444444400000607597656250484375 - skala mapy
 1:0,0000000000000000000000000000000000090277964623515625000897590172222220000030379881250484375 - skala mapy
 1:0,00000000000000000000000000000000000451389823117812500044879508611111100000151899406250484375 - skala mapy
 1:0,00000000000000000000000000000000000225694911589062500022439753444444400000759497031250484375 - skala mapy
 1:0,00000000000000000000000000000000000112847455789531250001121987672222222000003797485156250484375 - skala mapy
 1:0,000000000000000000000000000000000000564237278947656250005609938361111110000018987425781250484375 - skala mapy
 1:0,0000000000000000000000000000000000002821186394738281250002804969172222220000094937128906250484375 - skala mapy
 1:0,00000000000000000000000000000000000141059319736906250001402484586111111000004746856406250484375 - skala mapy
 1:0,000000000000000000000000000000000000705296598684531250007012422930555555000023734282031250484375 - skala mapy
 1:0,000000000000000000000000000000000000352648299342265625000345621146888888000001186714106250484375 - skala mapy
 1:0,000000000000000000000000000000000000176324149671113125000172810573444444400000593357031250484375 - skala mapy
 1:0,000000000000000000000000000000000000088162074835562500086405367222222000002966785156250484375 - skala mapy
 1:0,000000000000000000000000000000000000044081037417781250004320268361111110000014833925781250484375 - skala mapy
 1:0,0000000000000000000000000000000000000220405187088906250002160134172222220000074169628906250484375 - skala mapy
 1:0,0000000000000000000000000000000000000110202

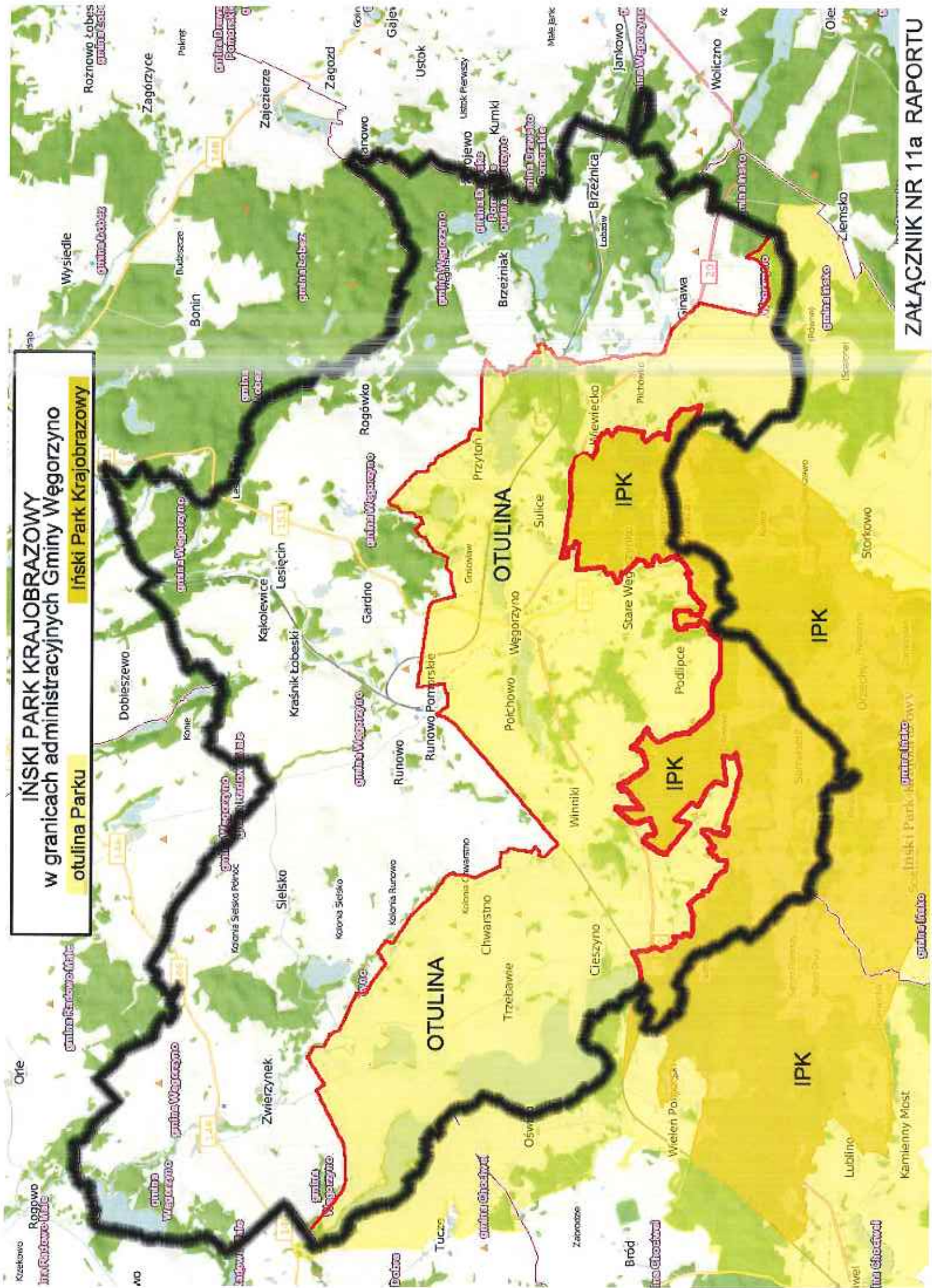


- OBSZARY „NATURA 2000”**
- 1** Ostoja Ińska (PLB32008)
 - 2** Brzeźnicka Węgorza (PLH3200002)
 - 3** Dorzecze Regi (PLH320049)

INŃSKI PARK KRAJOBRAZOWY
w granicach administracyjnych Gminy Węgorzyna

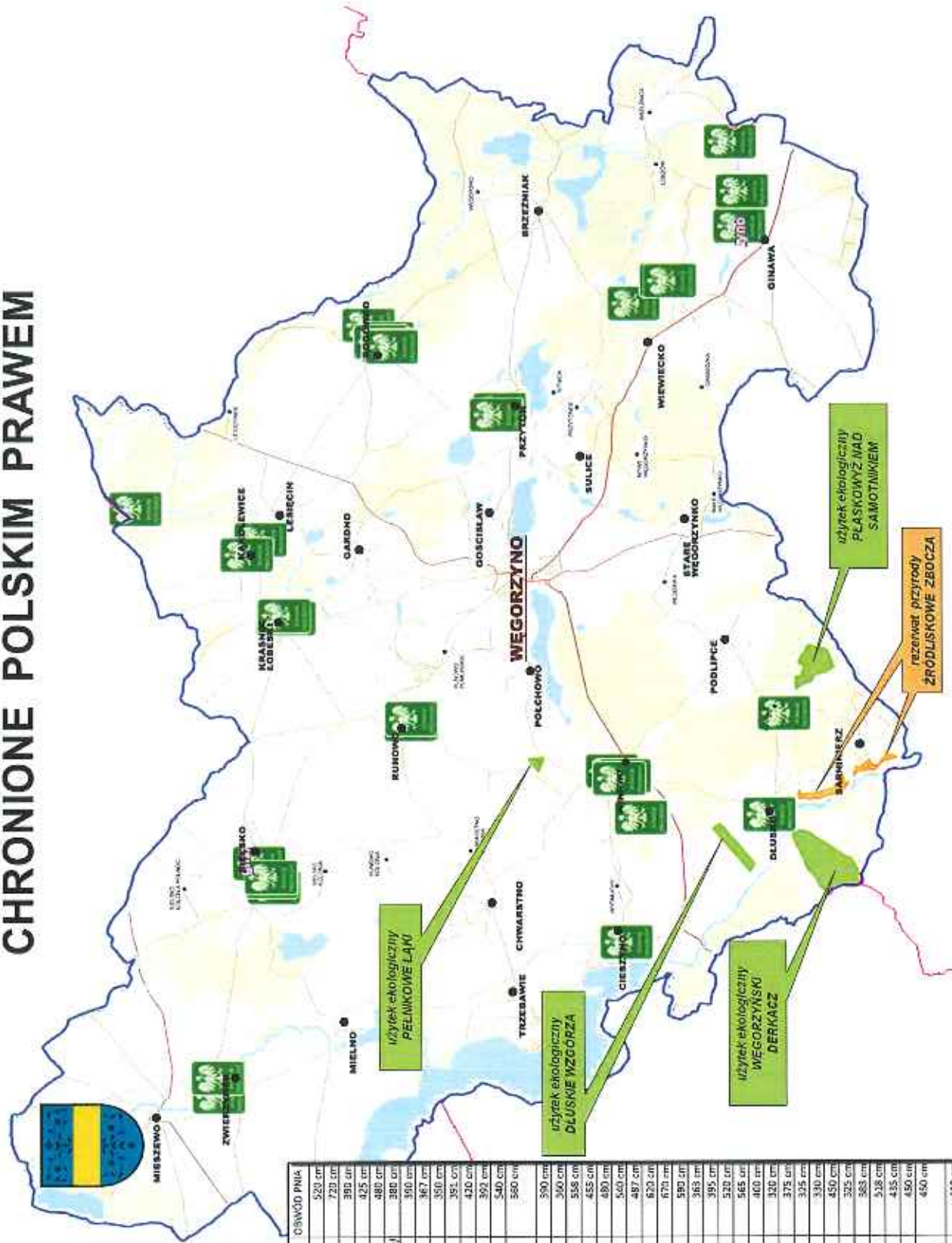
otulina Parku

iniski Park Krajobrazowy



OBSZARY PRZYRODY GMINY WĘGORZYNO CHRONIONE POLSKIM PRAWEM

43 Pomniki Przyrody
4 Użytki Ekologiczne
1 Rezerwat Przyrody



Wykaz Pomników Przyrody

LP.	LOKALIZACJA	GATUNEK	OSWÓD PNIA
1.	Cieszyń, działka 170/24	Dąb szypułkowy (Quercus robur)	523 cm
2.	Działko - droga, działka 56	Lipa drobnolistna (Tilia cordata)	729 cm
3.	Ginawa - droga, działka 67	Buk wycieczny (Fagus sylvatica)	399 cm
4.	Ginawa - droga, działka 67	Buk wycieczny (Fagus sylvatica)	425 cm
5.	Ginawa - park, działka 63/18	Dąb szypułkowy (Quercus robur)	489 cm
6.	Ginawa, działka 233/2	Płatan amurki (Platanus x hispanica)	386 cm
7.	Kajetowice - park, działka 7/5	Dąb szypułkowy (Quercus robur)	390 cm
8.	Kajetowice, działka 83	Jesion wstęgowy (Fraxinus excelsior)	367 cm
9.	Kiecin - park, działka 5/19	Klon zwyczajny (Acer platanoides)	300 cm
10.	Kiecin - park, działka 5/19	Buk zwyczajny (Fagus sylvatica)	351 cm
11.	Kraśnik - park, działka 5/19	Wigier topolowy (Ulmus minor Mill.)	426 cm
12.	Kraśnik - park, działka 5/19	Dąb szypułkowy (Quercus robur)	392 cm
13.	Leszczyn, działka 23/1	Dąb szypułkowy (Quercus robur)	540 cm
14.	Miszewo, działka 301/1	Dąb szypułkowy (Quercus robur) o nazwie „JULEK”	360 cm
15.	Pratocz, działka 104/17	Buk wycieczny (Fagus sylvatica)	390 cm
16.	Pratocz, działka 104/17	Buk wycieczny (Fagus sylvatica)	360 cm
17.	Stężyko - droga, działka 40/3	Dąb szypułkowy (Quercus robur)	558 cm
18.	Stężyko - działka 381	Lipa drobnolistna (Tilia cordata)	455 cm
19.	Rapieżka, działka 181	Płatan klonolistny (Platanus hispanica)	480 cm
20.	Rapieżka, działka 181	Dąb szypułkowy (Quercus robur)	540 cm
21.	Rapieżka, działka 181	Dąb szypułkowy (Quercus robur)	487 cm
22.	Rapieżka, działka 181	Dąb szypułkowy (Quercus robur)	620 cm
23.	Rapieżka, działka 181	Dąb szypułkowy (Quercus robur)	676 cm
24.	Rapieżka, działka 181	Dąb szypułkowy (Quercus robur)	590 cm
25.	Rapieżka, działka 181	Dąb szypułkowy (Quercus robur)	365 cm
26.	Rapieżka - park, działka 181	Wigier topolowy (Ulmus minor Mill.)	395 cm
27.	Rurkowo - park, działka 245/19	Wigier topolowy (Ulmus minor Mill.)	520 cm
28.	Rurkowo - park, działka 245/19	Wigier topolowy (Ulmus minor Mill.)	565 cm
29.	Rurkowo - park, działka 245/19	Klon wycieczny (Acer platanoides)	460 cm
30.	Sarniszew, działka 354/1	Buk zwyczajny (Fagus sylvatica)	320 cm
31.	Sokoł - droga, działka 359/1	Dąb szypułkowy (Quercus robur)	375 cm
32.	Sokoł - park, działka 445/2	Dąb szypułkowy (Quercus robur)	325 cm
33.	Sokoł - park, działka 445/2	Buk zwyczajny (Fagus sylvatica)	330 cm
34.	Sokoł - park, działka 445/2	Dąb szypułkowy (Quercus robur)	450 cm
35.	Wiewięcie - park, działka 131/20	Buk zwyczajny (Fagus sylvatica)	325 cm
36.	Wiewięcie - park, działka 131/20	Lipa drobnolistna (Tilia cordata)	383 cm
37.	Wiewięcie, działka 308/1	Lipa drobnolistna (Tilia cordata)	538 cm
38.	Winniki, działka 11/22	Dąb szypułkowy (Quercus robur)	435 cm
39.	Winniki, działka 337/2	Dąb szypułkowy (Quercus robur)	450 cm
40.	Winniki, działka 354	Buk wycieczny (Fagus sylvatica)	450 cm
41.	Winniki, działka 354	Buk wycieczny (Fagus sylvatica)	410 cm
42.	Winniki, działka 354	Buk wycieczny (Fagus sylvatica)	395 cm
43.	Zastarypok - park, działka 380/1	Dąb szypułkowy (Quercus robur)	380 cm

NATURA 2000

Nazwa	Numer GID	Numer CRFOP	Data utworzenia	Powierzchnia	Nadzorca	kod_n2k	rodzaj_n2k_naz wa	Rodzaj aktu	Nazwa aktu prawnego	Obznaczenie aktu prawa	Miejsce publikacji	data publikacji
Brzoźnica Węgorza	44742	PLZIPCP.1 393.M2K.PL 3320002.B	2008-02-05	593,15 ha	RDOŚ Szczecin	PLH320002	Dyrektywa siedliskowa	utworzenie	DECYZJA KOMISJI z dnia 13 listopada 2007 r. przyjmująca, na mocy dyrektywy Rady 92/43/EWG, pierwszy zaktualizowany wykaz terenów mających znaczenie dla Wspólnoty, składających się na terytorium region biogeograficznego (motywowana jest to dokument C(2007)5043(12008/25/NVE)	L12 str.383	Dziennik Urzędowy Unii Europejskiej	2008-11-15
Dołbce Reg	45357	PLZIPCP.1 393.M2K.PL 3320004.H	2011-03-01	24 827,82 ha	RDOŚ Szczecin	PLH320049	Dyrektywa siedliskowa	utworzenie	DECYZJA KOMISJI z dnia 10 stycznia 2011 r. w sprawie wyłączenia na mocy dyrektywy Rady 92/43/EWG czasu tego wyłączonego wykazu terenów mających znaczenie dla Wspólnoty składających się na terytorium region biogeograficznego (motywowana jako dok. ment nr C(2010) 9669) (2011/764/UE)	L33 str. 346	Dziennik Urzędowy Unii Europejskiej	2011-02-08
Ostoja Ińska	45332	PLZIPCP.1 393.M2K.PL 3320008.B	2004-11-05	87 710,34 ha	RDOŚ Szczecin	PLH320008	Dyrektywa plusja	utworzenie plan ochrony	rozporządzenie Ministra Środowiska z dnia 21.07.2004 r. w sprawie obszarów specjalnej ochrony praków Natura 2000 Załącznik Regionalnego Dyrektora Ochrony Środowiska w Szczecinie w sprawie ustanowienia planu specjalnej ochrony dla obszaru Natura 2000 Ostoja Ińska PLH320008	Dr. U.04.219.233 3	Dziennik Urzędowy	2004-10-21

PARKI KRJOBRAZOWE

Nazwa obiektu	Numer GID	Numer CRFOP	data utworzenia	powierzchnia	powierzchnia otuliny	Rodzaj aktu	Nazwa aktu prawnego	Oznaczenie aktu prawa	data publikacji
Íński Park Krajobrazowy	4020	PL.ZIPOP.139 3.PK.120	1981-11-04	17 763 ha	26 240,0000 ha	utworzenie	Uchwała Wojewódzkiej Rady Narodowej w Szczecinie z dnia 4 listopada 1981 r. w sprawie utworzenia Zespołu Parków Krajobrazowych Íńskiego i Szczecińskiego.	Dz. Urz. WRN w Szczecinie Nr 9, poz. 13	2005-08-11
						zmiana	ROZPORZĄDZENIE NR 14/2005 Wojewody Zachodniopomorskiego z dnia 27 lipca 2005 r. w sprawie Íńskiego Parku Krajobrazowego.	Dz. Urz. z 2005 r. Nr 64, poz. 1377	2005-08-11
						plan ochrony	Rozporządzenie Nr 36/2005 Wojewody Zachodniopomorskiego z dnia 10 listopada 2005 r. w sprawie planu ochrony Íńskiego Parku Krajobrazowego	Dz. Urz. z 2005 r. Nr 92, poz. 1874	2005-11-30

REZERWATY PRZYRODY

ZAŁĄCZNIK NR 12C RAPORTU

Nazwa obiektu	Numer GID	Numer CRFOP	data utworzenia	powierzchnia	Nadzorca nad obiektem	Typ ochrony	Cel ochrony	Rodzaj aktu	Nazwa aktu prawnego	Oznaczenie aktu prawa	data publikacji
Źródłiskowe Zbocza	4284	PLZIFOP.1 393-RP.138 1	2009-10-22	51,8209 ha	Regionalny Dyrektor Ochrony Środowiska w Szczecinie	biocenotyczny i florocenotyczny	Celem ochrony przyrody w rezerwacie jest zachowanie krajobrazu o dużych walorach przyrodniczych i kulturowych. W skład rezerwatu wchodzi 15 wzniesień o łącznej powierzchni 51,8209 ha. W skład rezerwatu wchodzi 15 wzniesień o łącznej powierzchni 51,8209 ha. W skład rezerwatu wchodzi 15 wzniesień o łącznej powierzchni 51,8209 ha.	uchwycenie	Zarządzenie Regionalnego Dyrektora Ochrony Środowiska w Szczecinie z dnia 15 września 2009 r. w sprawie uznania za rezerwat przyrody "Źródłiskowe Zbocza"	Cz. Urz. Województwa Zachodniopomorskiego z 2009 r. Nr 68, poz. 1859	72009-10-07
							zmiana	Zarządzenie Regionalnego Dyrektora Ochrony Środowiska w Szczecinie z dnia 29 września 2016 r. zmieniające zarządzenie w sprawie uznania za rezerwat przyrody "Źródłiskowe Zbocza"	Dz. Urz. Województwa Zachodniopomorskiego z 2016 r. poz. 1861	2016-05-05	
							zadania ochronne	Zarządzenie Regionalnego Dyrektora Ochrony Środowiska w Szczecinie z dnia 19 września 2016 r. w sprawie ustanowienia sposobu ochrony dla rezerwatu przyrody "Źródłiskowe Zbocza"			

WYKAZ UŻYTKÓW EKOLOGICZNYCH

ZALĄCZNIK NR 12D RAPORTU

Nazwa obiektu	Numer GID	Numer CRFOP	Data utworzenia	Powierzchnia	Rodzaj użytku	Cel ochrony	Wartość przyrodnicza	Rodzaj aktu	Nazwa aktu prawnego	Opisanie aktu prawa	Data publikacji
Piaszkowyślad Sierpociński	113733	PLZ/POP.1 393.UE.321 8053.1139	1992-12-07	36,9500 ha	sielisko przyrodnicze i stancowisko rzadkich lub chronionych gatunków	ochrona atrakcyjnego fragm. krajobrazu	Górnictwo nad okolicą wzniesienie z najbliższym wjeściem	uzwolenie	Rozporządzenie Nr 19/92 Wojewody Szczecińskiego z dnia 7 grudnia 1992 r. w sprawie nazwania za użytki ekologiczne niektórych obszarów na terenie Inskiego Parku Krajobrazowego.	Dz. Urz. Woj. Szczecińskiego nr 13 poz. 144 z 1992 r.	1992-12-07
Pluskie Wągarze	113734	PLZ/POP.1 393.UE.321 8053.1140	1993-09-16	73,0000 ha	stancowisko rzadkich lub chronionych gatunków	ochrona krajobrazu w okolicy jeziora	Ciąg wzniesień (morena czołowa) z najwyższym punktem 149 m n.p.m., pastwiska i las.	utworzenie	Rozporządzenie Nr 11/93 Wojewody Szczecińskiego z dnia 15 września 1993 r. w sprawie nazwania za użytki ekologiczne niektórych obszarów na terenie Inskiego Parku Krajobrazowego i otuliny.	Dz. Urz. Woj. Szczecińskiego nr 11 poz. 119 z 1993 r.	1993-09-16
Pel- kowe caki	113735	PLZ/POP.1 393.UE.321 8053.1141	1992-12-07	4,5200 ha	sielisko przyrodnicze i stancowisko rzadkich lub chronionych gatunków	Ochrona naturalnego stancowiska roślin europejskiego (Trollius europaeus)	Podmośca łąka zarośnięta od północy samosiewami cichy, od półwsi otoczona; zarośnięta kruszyna. Ochrona naturalnego stancowiska rośliny europejskiego	utworzenie	Rozporządzenie Nr 19/92 Wojewody Szczecińskiego z dnia 7 grudnia 1992 r. w sprawie nazwania za użytki ekologiczne niektórych obszarów na terenie Inskiego Parku Krajobrazowego.	Dz. Urz. Woj. Szczecińskiego nr 13 poz. 144 z 1992 r.	1992-12-07
Węgorzyński Derkacz	113736	PLZ/POP.1 393.UE.321 8053.1117	1997-05-19	41,5000 ha	sielisko przyrodnicze i stancowisko rzadkich lub chronionych gatunków	Ochrona ekosystemów mających znaczenie dla zachowania różnorodnych typów śladisk.	teren mający na celu chronić siedliska legawo-derkacz	utworzenie	Uchwała Nr XLII/216/97 Rady Miejskiej w Węgorzynie z dnia 19 czerwca 1997 r. w sprawie nazwania za użytki ekologiczne obszaru położonego około wsi Długie.		1997-06-19

POMNIKI PRZYRODY

ZAŁĄCZNIK NR 12E RAPORTU

Numer Gb	Numer CRPOP	Data utworzenia	Opis	Nadzwierzca nad obiektem	Opis pomnika	Rodzaj aktu	Nazwa aktu prawnego	Oznaczenie aktu prawa	Data publikacji
106055	PL_ZIPOP_1393_PP_32_18053_2944	2014-01-23	nadlesn. Łobez, oddz. 337 w przyrębnie, blisko strumienia	Nadlesnictwo Łobez	Dąb szypułkowy (Quercus robur) o obwodzie pnia 450 cm				
106064	PL_ZIPOP_1393_PP_32_18053_2945	2014-01-23	400 m las. Łobez, oddz. 354cna 80ka, wewnątrz lasu, 50 m od połewiska	Nadlesnictwo Łobez	Buk zwyczajny (Fagus sylvatica) o obwodzie pnia 320 cm				
106065	PL_ZIPOP_1393_PP_32_18053_2945	2014-01-23	nadlesn. Łobez, oddz. 303 C w lesie; 20m od asfaltu	Nadlesnictwo Łobez	Lipa drobnołistna (Tilia cordata) o obwodzie pnia 508 cm				
106066	PL_ZIPOP_1393_PP_32_18053_2947	2014-01-23	nadlesn. Łobez, oddz. 233 G przy drodze leśnej i niewielkim strumieniu	Nadlesnictwo Łobez	Platan klonolistny (Platanus x hispanica) o obwodzie pnia 380cm				
106067	PL_ZIPOP_1393_PP_32_18053_2948	2014-01-23	nadlesn. Łobez, oddz. 23 a, na brzegu kanału, przy drodze naprzeciwko domu	Nadlesnictwo Łobez	Dąb szypułkowy (Quercus robur) o obwodzie pnia 540 cm				
106068	PL_ZIPOP_1393_PP_32_18053_2949	2014-01-23	strefa działki ewidencyjnej nr 170/14 obręb ewidencyjny Ciaszyna, pobliże drogi - działki ewidencyjnej nr 173, obręb ewidencyjny Ciaszyna	Agencja Nieruchomości Rolniczy O/T w Szczecinie	Dąb szypułkowy (Quercus robur) o obwodzie pnia 520 cm				
106069	PL_ZIPOP_1393_PP_32_18053_2960	2014-01-23	centralna część parku, na gruntach oznaczonych jako Bz. - działka ewidencyjna nr 354, obręb ewidencyjny Winiaki	Burmistrz Węgorzyna	Buk zwyczajny (Fagus sylvatica) o obwodzie pnia 450 cm				
106070	PL_ZIPOP_1393_PP_32_18053_2961	2014-01-23	centralna część parku, na gruntach oznaczonych jako Bz. - działka ewidencyjna nr 354, obręb ewidencyjny Winiaki	Burmistrz Węgorzyna	Dąb szypułkowy (Quercus robur) o obwodzie pnia 395 cm				
106071	PL_ZIPOP_1393_PP_32_18053_2962	2014-01-23	centralna część parku, na gruntach oznaczonych jako Bz. - działka ewidencyjna nr 354, obręb ewidencyjny Winiaki	Burmistrz Węgorzyna	Buk zwyczajny (Fagus sylvatica) o obwodzie pnia 510 cm				
106072	PL_ZIPOP_1393_PP_32_18053_2963	2014-01-23	południowa część parku, w rejonie - działka ewidencyjna nr 181, obręb ewidencyjny Rogówko	Agencja Nieruchomości Rolniczy O/T w Szczecinie	Dąb szypułkowy (Quercus robur) o obwodzie pnia 487cm				
106073	PL_ZIPOP_1393_PP_32_18053_2964	2014-01-23	centralna część parku, zabudowanego w Runowie - działka ewidencyjna nr 245/15, obręb ewidencyjny Runowo	Burmistrz Węgorzyna	Klon zwyczajny (Acer platanoides) o obwodzie pnia 400 cm				
106074	PL_ZIPOP_1393_PP_32_18053_2966	2014-01-23	południowa część parku, zabudowanego w Runowie - działka ewidencyjna nr 245/19 obręb Runowo	Burmistrz Węgorzyna	Wiąg szypułkowy (Ulmus minor Mill.) o obwodzie pnia 555 cm				
106075	PL_ZIPOP_1393_PP_32_18053_2957	2014-01-23	centralna część parku zabudowanego w Słisku - działka ewidencyjna nr 445/2, obręb ewidencyjny Słisko	Burmistrz Węgorzyna	Dąb szypułkowy (Quercus robur) o obwodzie pnia 450 cm				
106076	PL_ZIPOP_1393_PP_32_18053_2958	2014-01-23	centralna część parku zabudowanego w Słisku - dz. nr 445/2 obręb Słisko	Burmistrz Węgorzyna	Buk zwyczajny (Fagus sylvatica) o obwodzie pnia 330 cm				
106077	PL_ZIPOP_1393_PP_32_18053_2959	2014-01-23	centralna część parku zabudowanego w Słisku - działka ewidencyjna nr 445/2, obręb ewidencyjny Słisko	Burmistrz Węgorzyna	Dąb szypułkowy (Quercus robur) o obwodzie pnia 325 cm				

105078	PL.ZIPOP.1393.PP.32 18053.2970	2014-01-23	centrum wsi Sieśka, skraj drogi gminnej, pobliże działki kościelnej nr 258/1 - działka ewidencyjna nr 365/1, obręb ewidencyjny Sielsko	Burmistrz Węgorzyna	Dąb szypułkowy (Quercus robur) o obwodzie pnia 375 cm	UTWORZENIE Uchwała Nr XXXI/286/2013 Rady Miejskiej w Węgorzynie z dnia 28 listopada 2013 r. w sprawie: uznania za pomniki przyrody.	2014-01-08
106079	PL.ZIPOP.1393.PP.32 18053.2972	2014-01-23	skarpa przy drodze wa wsi Błusko, przy sterym kościele - działka ewidencyjna nr 56, obręb ewidencyjny Dusze	Burmistrz Węgorzyna	liść drobnolistny (Tilia cordata) o obwodzie pnia 720 cm		
106080	PL.ZIPOP.1393.PP.32 18053.2970	2014-01-23	wschodnia część parku zabytkowego w Wiewiecku, pobliże drogi - działka ewidencyjna nr 132 obręb ewidencyjny Wiewiecko - działka ewidencyjna nr 132/20, obręb ewidencyjny Wiewiecko	Burmistrz Węgorzyna	Buk zwyczajny (Fagus sylvatica) o obwodzie pnia 383 cm		
106081	PL.ZIPOP.1393.PP.32 18053.2974	2014-01-23	wschodnia część parku zabytkowego w Wiewiecku, pobliże drogi - działka ewidencyjna nr 132 obręb ewidencyjny Wiewiecko - działka ewidencyjna nr 132/20, obręb ewidencyjny Wiewiecko	Burmistrz Węgorzyna	Buk zwyczajny (Fagus sylvatica) o obwodzie pnia 325 cm		
106082	PL.ZIPOP.1393.PP.32 18053.2975	2014-01-23	północna część parku zabytkowego w Głownie, przy granicy z działką ewidencyjna nr 63/17, obręb ewidencyjny Głownia - działka ewidencyjna nr 63/16 obręb ewidencyjny Głownia	Burmistrz Węgorzyna	Dąb szypułkowy (Quercus robur) o obwodzie pnia 480 cm		
106085	PL.ZIPOP.1393.PP.32 18053.2978	2014-01-23	północno-zachodnia część parku w Przytoni, przy granicy z działką ewidencyjną nr 104/16 obręb ewidencyjny Sielsko - działka ewidencyjna nr 104/17, obręb ewidencyjny Przytoni	Burmistrz Węgorzyna	Buk zwyczajny (Fagus sylvatica) o obwodzie pnia 350 cm		
106086	PL.ZIPOP.1393.PP.32 18053.2979	2014-01-23	południowo-wschodnia część parku w Przytoni, przy granicy z dz. nr 104/16 obręb ewidencyjny Sielsko - działka ewidencyjna nr 104/17, obręb ewidencyjny Przytoni	Burmistrz Węgorzyna	Buk zwyczajny (Fagus sylvatica) o obwodzie pnia 390 cm		
106087	PL.ZIPOP.1393.PP.32 18053.2980	2014-01-23	środkowa część parku zabytkowego w Kąkolawicach, w otoczeniu drzewostanów mieszanych - działka ewidencyjna nr 7/5, obręb ewidencyjny Kąkolawice	Burmistrz Węgorzyna	Dąb szypułkowy (Quercus robur) o obwodzie pnia 390 cm.	ZMIANA Uchwała Nr XXXIII/305/2014 Rady Miejskiej w Węgorzynie z dnia 30 stycznia 2014 r. zmieniająca Uchwałę nr. poz. 827	
106088	PL.ZIPOP.1393.PP.32 18053.2981	2014-01-23	teren przykościelny przy granicy z dz. nr 79 obręb ewidencyjny Kąkolawice	Burmistrz Węgorzyna	Lesień wyniosły (Fraxinus excelsior) o obwodzie pnia 367 cm		
106089	PL.ZIPOP.1393.PP.32 18053.2982	2014-01-23	północna część parku zabytkowego w Krasniku Łobeskim, w otoczeniu drzewostanów mieszanych - działka ewidencyjna nr 5/19, obręb ewidencyjny Krasnik Łobeski	Burmistrz Węgorzyna	Buk zwyczajny (Fagus sylvatica) o obwodzie pnia 351cm		
106090	PL.ZIPOP.1393.PP.32 18053.2983	2014-01-23	północna część parku zabytkowego w Krasniku Łobeskim, w otoczeniu drzewostanów mieszanych - działka ewidencyjna nr 5/19, obręb ewidencyjny Krasnik Łobeski	Burmistrz Węgorzyna	Klan zwyczajny (Acer: platanoides) o obwodzie pnia 350 cm		
106091	PL.ZIPOP.1393.PP.32 18053.2984	2014-01-23	centralna część parku zabytkowego w Krasniku Łobeskim, w otoczeniu drzewostanów mieszanych - działka ewidencyjna nr 5/19, Krasnik Łobeski	Burmistrz Węgorzyna	Wiąz szypułkowy (Ulmus minor Mill.) o obwodzie pnia 420 cm		
106093	PL.ZIPOP.1393.PP.32 18053.2985	2014-01-23	wschodnio-południowa część dz., na gruntach oznaczonych jako dz., w pobliżu świątyni wiejskiej, w otoczeniu drzewostanów mieszanych - działka ewidencyjna nr 11/22, obręb ewidencyjny Winiaki	Burmistrz Węgorzyna	Dąb szypułkowy (Quercus robur) o obwodzie pnia 435 cm.		

STRUKTURA JEDNOSTEK OSADNICZYCH GMINY WĘGORZYNO
w ujęciu zameldowanych mieszkańców.

Jednostka pomocnicza (sołectwo)	Jednostka osadnicza (miejscowość)	status miejscowości wg wykazu urzędowych nazw miejscowości i ich części, (Dz.U.2013.poz. 200).	ilość zameldowanych mieszkańców wg stanu na 31.XII.2016 r.	ilość zameldowanych mieszkańców wg stanu na 31.XII.2017 r.
MIASTO	Węgorzyno	miasto	2730	2775
1. Sołectwo BRZEŹNIAK	Brzeźniak Brzeźnica Węgorzsko	wieś wieś przysiółek wsi Brzeźniak	92 0 0	91 0 0
			92	91
2. Sołectwo CHWARSTNO	Chwarstno Kolonia Chwarstno *	wieś nazwa ewidencyjna, nie występuje w wykazie nazw miejscowości	117 0	118 0
			117	116
3. Sołectwo CIESZYNO	Cieszyno Wydmuchy	wieś część wsi Cieszyno	217 0	216 0
			217	216
4. Sołectwo GARDNO	Gardno	wieś	74	74
			74	74
5. Sołectwo KRAŚNIK	Kraśnik Łobeski	wieś	134	130
			134	130
6. Sołectwo ŁĘSIĘCIN	Łęsięcín Lesięciniek Kąkolewice	wieś osada leśna wieś	215 0 134	220 0 131
			349	351
7. Sołectwo MIELNO	Mielno	wieś	144	150
			144	150
8. Sołectwo MIESZEWO	Mieszewo	wieś	341	345
			341	345
9. Sołectwo POŁCHOWO	Połchowo	wieś	140	144
			140	144
10. Sołectwo PRZYTOŃ	Przytoń Rogówko Sulice Przytonek Sitnica Gaścióław	wieś wieś wieś przysiółek wsi Sulice przysiółek wsi Sulice osada	182 93 36 0 0 23	200 92 36 0 0 23
			344	351
11. Sołectwo RUNOWO	Runowo Kolonia Runowo *	wieś nazwa ewidencyjna, nie występuje w wykazie nazw miejscowości	315 0	325 0
			315	325
12. Sołectwo RUNOWO POMORSKIE	Runowa Pomorskie	osada	491	481
			491	481

Jednostka pomocnicza (sołectwo)	Jednostka osadnicza (miejsowość)	status miejscowości wg wykazu urzędowych nazw miejscowości i ich części. (Dz.U.2013.poz. 2100).	Ilość zameldowanych mieszkańców wg stanu na 31.XII.2018 r.	Ilość zameldowanych mieszkańców wg stanu na 31.XII.2017 r.
13 Sołectwo SARNIKIERZ	Sarnikierz	wieś	21	18
	Dłusko	wieś	60	62
	Podlipce	osada	83	87
	Kowale	przysiółek osady Podlipce	0	0
			164	167
14 Sołectwo SIELSKO	Sielsko	wieś	314	319
	Kolonia Sielsko *	nazwa ewidencyjna, nie występuje w wykazie nazw miejscowości	0	0
	Kolonia Sielska północ *	nazwa ewidencyjna, nie występuje w wykazie nazw miejscowości	0	0
			314	319
15 Sołectwo TRZEBAWIE	Trzebawie	wieś	90	88
			90	88
16 Sołectwo WĘGORZYŃKO	Stare Węgorzyńko	wieś	92	99
	Małe Węgorzyńko	kolonia	4	4
	Nowe Węgorzyńko	kolonia	18	19
	Włodawa *	nazwa ewidencyjna, nie występuje w wykazie nazw miejscowości	0	0
			114	122
17 Sołectwo WIEWIECKO	Wiewiecko	wieś	175	182
	Ginawa	wieś	203	203
	Graniczka	przysiółek wsi Ginawa	0	0
	Pięchówka	osada	0	0
	Łobzów	osada leśna	0	0
			378	395
18 Sołectwo WINNIKI	Winniki	wieś	113	113
			113	113
19 Sołectwo ZWIERZYNEK	Zwierzyniek	wieś	165	172
			165	172
Jednostki pomocnicze Gminy - Mieszkańcy Razem			4096	4140
Miasto - Mieszkańcy Razem			2730	2775
GINA WĘGORZYNO - Mieszkańcy Ogółem			6826	6915

44 nazwy miejscowości bądź ich części - ogółem

39 nazw miejscowości lub ich części, które występują w rozporządzeniu Ministra Administracji i Cyfryzacji.

5* nazw miejscowości lub ich części które nie występują w rozporządzeniu Ministra Administracji i Cyfryzacji.

Występują i są używane w zasobie ewidencyjnym POGDIK Łobez.

data: 2019.04.16.

sporządził: mpręjsławik

Ludność Gminy Węgorzyno w wieku przedprodukcyjnym
(17 lat i mniej) produkcyjnym i poprodukcyjnym wg płci.

udział grup wiekowych
w całości populacji

WYSZCZEGÓLNIENIE			1999	2000	2005	2010	2015	2016	2017	w 1999	w 2017
ILOŚĆ Mieszkańców ogółem	ogółem	osoba	7324	7336	7 339	7 315	7 098	7 105	7 061	100%	
	mężczyźni	osoba	3704	3696	3 731	3 707	3 591	3 560	3 532		
	kobiety	osoba	3620	3640	3 608	3 608	3 507	3 545	3 529		
...w wieku przedprodukcyjnym 17 lat i mniej	ogółem	osoba	2039	2003	1 359	1 509	1 327	1 319	1 289	28%	18%
	mężczyźni	osoba	1101	1066	732	801	699	676	647		
	wiek 0	-	-	-	-	40	35	21	26		
	1	-	-	-	-	50	42	33	22		
	2	-	-	-	-	59	36	41	31		
	3	-	-	-	-	29	28	34	39		
	4	-	-	-	-	45	34	29	33		
	5	-	-	-	-	40	38	35	29		
	6	-	-	-	-	40	45	38	35		
	7	-	-	-	-	40	57	47	37		
	8	-	-	-	-	35	27	56	47		
	9	-	-	-	-	43	40	28	55		
	10	-	-	-	-	49	36	49	31		
	11	-	-	-	-	43	40	36	48		
	12	-	-	-	-	42	35	40	38		
	13	-	-	-	-	47	35	35	41		
	14	-	-	-	-	52	43	36	36		
	15	-	-	-	-	38	45	45	36		
	16	-	-	-	-	56	40	35	36		
	17	-	-	-	-	53	34	38	27		
	kobiety	osoba	938	937	627	708	628	643	642		
	wiek 0	-	-	-	-	35	24	40	35		
	1	-	-	-	-	35	26	26	44		
	2	-	-	-	-	49	36	25	26		
	3	-	-	-	-	49	40	36	25		
	4	-	-	-	-	33	31	42	36		
	5	-	-	-	-	30	31	33	42		
	6	-	-	-	-	34	29	31	34		
	7	-	-	-	-	40	48	28	32		
	8	-	-	-	-	41	49	49	29		
	9	-	-	-	-	43	33	49	47		
	10	-	-	-	-	43	29	35	49		
	11	-	-	-	-	33	36	29	35		
	12	-	-	-	-	37	38	35	30		
	13	-	-	-	-	40	39	38	33		
	14	-	-	-	-	48	42	40	39		
	15	-	-	-	-	42	43	41	37		
	16	-	-	-	-	38	29	36	32		
	17	-	-	-	-	38	25	30	37		

WYSZCZEGÓLNIENIE			1999	2000	2005	2010	2015	2016	2017	w 1999	w 2017
...w wieku produkcyjnym: 18-59 lat kobiety, 18-64 lata mężczyźni	ogółem	osoba	4115	4161	4 799	4 276	4 457	4 439	4 385	56%	62%
	mężczyźni	osoba	2229	2252	2 609	2 365	2 479	2 462	2 438		
	wiek 18	produkcyjny mobilny	-	-	-	52	35	36	38		
	19		-	-	-	55	48	41	37		
	20		-	-	-	75	44	51	47		
	21		-	-	-	60	67	45	53		
	22		-	-	-	-	57	66	43		
	23		-	-	-	-	52	58	66		
	24		-	-	-	-	61	50	59		
	25-29		-	-	-	318	305	288	286		
	30-34		-	-	-	283	293	327	300		
	35-39		-	-	-	239	276	247	264		
	40-44	-	-	-	247	237	257	263			
	45-49	produkcyjny niemobilny	-	-	-	255	230	233	226		
	50-54		-	-	-	322	245	233	238		
	55-59		-	-	-	259	290	293	269		
	60-64		-	-	-	200	239	237	249		
	kobiety	osoba	1886	1909	2 190	1 911	1 978	1 977	1 947		
	wiek 18	produkcyjny mobilny	-	-	-	58	30	27	31		
	19		-	-	-	45	38	37	34		
	20		-	-	-	46	46	49	43		
	21		-	-	-	49	45	51	48		
	22		-	-	-	-	46	49	50		
	23		-	-	-	-	63	44	46		
	24		-	-	-	-	49	66	44		
	25-29		-	-	-	265	253	239	249		
	30-34		-	-	-	263	245	252	272		
35-39	-		-	-	223	256	263	253			
40-44	-	-	-	192	211	214	223				
45-49	produkcyjny niemobilny	-	-	-	244	192	203	197			
50-54		-	-	-	267	240	232	220			
55-59		-	-	-	259	260	251	237			
...w wieku poprodukcyjnym 60 lat i więcej kobiety, 65 lat i więcej mężczyźni	ogółem	osoba	1170	1172	1 181	1 172	1 314	1 347	1 387	16%	20%
	mężczyźni	osoba	374	378	390	352	413	422	447		
	wiek 65-69	osoba	164	147	137	96	173	186	198		
	70-74		112	110	77	77	94				
	75-79		91	81	81	69	64				
	80-84		37	46	46	56	53				
	85 i więcej	13	19	36	34	38					
	kobiety	osoba	796	794	791	820	901	925	940		
	wiek 60-64	osoba	195	177	150	188	250	256	265		
	65-69		220	209	163	134	180	193	203		
	70-74		182	140	121	126	133				
75-79	151		155	121	114	105					
80-84	103		125	119	116	113					
85 i więcej	42	78	110	120	121						

sporządził: mgr p. g. h. w. k.

Zestawienie podmiotów gospodarczych siedzibą działania wg ewidencji urzędu i wg stanu na 31.XII.2018r.						
Typu: PIT	ISTNIEJĄCE PODMIOTY GOSPODARCZE					Podmioty wykreślone z ewidencji działalności gospodarczej
Miejscowość	Aktywne		Nieaktywne			
	Osoby Fizyczne	Spółki Cywilne	Oczekuje	Zawie- szony	Nie rozpoczął	
Brzeźniak	0	0	0	0	0	2
Chwarstno	2	0	0	1	0	9
Cieszyno	7	2	0	2	0	14
Dłusko	1	0	0	1	0	0
Gardno	2	0	0	1	0	0
Ginawa	5	0	0	0	0	15
Gościszewo	0	0	0	0	0	2
Kąkolewice	3	0	0	4	0	6
Kraśnik Łobeski	3	0	0	0	0	9
Lesięcin	2	0	0	0	1	4
Mielno	3	0	0	0	0	5
Mieszewo	8	0	0	4	0	11
Nowe Węgorzynko	0	0	0	0	1	0
Podlipce	0	0	0	0	0	3
Połchowo	2	0	0	0	0	5
Przytoń	4	0	0	0	2	7
Rogówko	2	0	0	0	0	1
Runowo	4	0	1	1	0	12
Runowo Pomorskie	10	0	0	2	0	15
Sarnikierz	1	0	0	0	0	0
Sielsko	6	3	0	1	0	15
Stare Węgorzynko	0	0	0	0	0	2
Sulice	0	0	0	0	0	2
Trzebawie	2	0	0	0	0	4
Węgorzynko	0	0	0	1	0	0
Węgorzyno	148	6	0	35	1	167
Wiewiecko	7	0	1	1	0	8
Winniki	1	0	0	0	0	14
Zwierzynek	5	0	0	0	0	6
RAZEM	228	11	2	54	5	338
	300					

Data: 2019.01.17

sporządził: mprzywiesek

RYNEK PRZEDSIĘBIORCÓW

ZAŁĄCZNIK NR 16B RAPORTU

LATA	2014	2015	2016	2017	2018
Osoby fizyczne prowadzące działalność gospodarczą wg sekcji PKD 2007.	385	381	364	355	372
Osoby prawne i jednostki organizacyjne niemające osobowości prawnej wg sekcji PKD 2007.	124	129	137	138	151
Razem	509	510	501	493	523

Osoby fizyczne prowadzące działalność	385	381	364	355	372
<i>Rolnictwo, leśnictwo, łowiectwo i rybactwo /Seksja A</i>	13	12	12	13	14
<i>Górnictwo i wydobywanie /Seksja B</i>	0	0	0	1	1
<i>Przetwórstwo przemysłowe /Seksja C</i>	35	35	32	36	36
<i>Budownictwo /Seksja F</i>	100	103	98	93	100
<i>Handel /Seksja G</i>	98	94	87	84	83
<i>Transport /Seksja H</i>	41	45	45	45	46
<i>Zakwaterowanie, usł. gastronomiczne /Seksja I</i>	13	12	9	8	8
<i>Informacja i komunikacja /Seksja J</i>	6	6	7	5	3
<i>Działalność finansowa /Seksja K</i>	11	11	8	7	9
<i>Działalność sek. nieruchomości /Seksja L</i>	2	2	2	2	1
<i>Działalność w zakresie usług /Seksja N</i>	11	14	16	14	14
<i>Administracja publiczna i obrona narodowa /Seksja O</i>	14	11	15	14	18
<i>Edukacja /Seksja P</i>	4	2	3	3	2
<i>Opieka zdrowotna i pomoc społeczna /Seksja Q</i>	12	14	13	14	18
<i>Kultura, rozrywka, rekreacja /Seksja R</i>	6	7	5	5	4
<i>Pozostała działalność /Seksje S, T, U.</i>	19	13	12	11	15
Osoby prawne i jednostki organizacyjne bez os.pr.	124	129	137	138	151
<i>Rolnictwo, leśnictwo, rybactwo /Seksja A</i>	7	7	7	7	5
<i>Górnictwo /Seksja B</i>	1	1	1	1	1
<i>Przetwórstwo /Seksja C</i>	13	16	16	16	16
<i>Wytwórstwo en. elektr. /Seksja D</i>	2	2	3	2	3
<i>Gosp. Wodą i ściekami /Seksja E</i>	1	1	1	1	1
<i>Budownictwo /Seksja F</i>	3	3	4	4	6
<i>Handel /Seksja G</i>	9	9	10	10	11
<i>Transport /Seksja H</i>	4	4	4	4	4
<i>Informacja i komunikacja /Seksja J</i>	1	1	1	1	1
<i>Działalność finansowa /Seksja K</i>	0	0	1	1	1
<i>Działalność sek. nieruchomości /Seksja L</i>	48	48	49	50	56
<i>Działalność w zakresie usług /Seksja N</i>	1	1	1	1	1
<i>Administracja publiczna i obrona narodowa /Seksja O</i>	7	7	7	7	7
<i>Edukacja /Seksja P</i>	6	7	7	6	6
<i>Opieka zdrowotna i pomoc społeczna /Seksja Q</i>	1	1	1	1	2
<i>Kultura, rozrywka, rekreacja /Seksja R</i>	4	4	4	4	5
<i>Pozostała działalność /Seksje S i T</i>	16	16	18	19	21
<i>inne</i>	-	1	2	3	4
Razem	509	510	501	493	523

Podmioty wg klas wielkości (1 - 9 pracowników)	485	485	477	471	504
Podmioty wg klas wielkości (10 - 49 pracowników)	23	24	23	21	18
Podmioty wg klas wielkości (50 - 249 pracowników)	1	1	1	1	1
Razem	509	510	501	493	523

DATA: 2019.04.10.
sporządził: mprzysiwek

Kształtowanie się wielkości dochodów własnych do dochodów ogółem oraz relacji podatku dochodowego PIT i CIT w stosunku do dochodu własnego.

Lata budżetowe		2009	2010	2011	2012	2013	2014	2015	2016	2017	SREDNIA	
WOJEWÓDZTWO ZACHODNIOPOMORSKIE (miasta na praw. powiatu)	Dochody ogółem	1 807 790 458	1 831 305 294	2 001 485 715	2 301 352 968	2 436 424 070	2 599 840 085	2 861 044 978	3 109 886 144	3 043 427 804	2 443 617 590,71	
	Dochody własne	1 149 761 319	1 125 928 996	1 180 830 865	1 348 131 982	1 495 443 906	1 600 426 530	1 768 627 427	1 886 916 038	1 865 911 645	1 491 330 967,46	
	udział doch. własnych w ogółem	63,60%	61,49%	59,00%	58,58%	61,38%	61,56%	61,82%	60,67%	61,31%	61,04%	
	PIT	496 334 377	476 160 287	511 426 234	513 777 881	534 689 399	565 790 088	619 863 375	658 964 823	708 974 462	565 108 991,78	
	udział PIT w dochodach własnych	43,17%	42,29%	43,31%	38,11%	35,75%	35,35%	35,05%	34,92%	38,00%	38,44%	
	CIT	42 279 726	31 441 478	35 546 690	35 135 324	33 443 753	33 609 618	35 571 235	40 937 459	38 974 887	36 337 796,64	
	udział CIT w dochodach własnych	3,68%	2,79%	3,02%	2,61%	2,24%	2,10%	2,01%	2,17%	2,09%	2,52%	
	Dochody ogółem	3 255 981 692	3 439 647 606	3 694 821 421	3 940 810 836	4 056 881 093	4 196 219 830	4 331 738 564	4 488 999 420	4 889 999 420	5 354 601 862	4 131 189 147,04
	Dochody własne	1 684 950 990	1 774 292 311	1 883 145 366	2 074 775 375	2 198 498 346	2 299 132 503	2 434 768 200	2 537 122 910	2 792 926 320	2 186 623 591,15	
	udział doch. własnych w ogółem	51,75%	51,29%	50,97%	52,65%	54,19%	54,79%	56,21%	51,88%	51,88%	52,16%	
PIT	417 159 348	424 380 428	483 985 012	503 156 243	536 079 371	583 486 736	647 051 504	694 643 680	777 398 659	563 037 886,78		
udział PIT w dochodach własnych	24,76%	23,92%	25,70%	24,25%	24,38%	25,38%	26,58%	27,38%	27,38%	27,83%		
CIT	22 483 155	20 448 834	22 509 525	24 247 398	25 148 260	26 065 617	27 275 336	27 275 336	26 981 176	33 497 039	25 406 260,00	
udział CIT w dochodach własnych	1,33%	1,15%	1,20%	1,17%	1,14%	1,13%	1,12%	1,06%	1,06%	1,20%		
WOJEWÓDZTWO ZACHODNIOPOMORSKIE (bez miast na praw. powiatu)	Dochody ogółem	99 694 155	115 530 450	119 959 868	128 544 051	135 005 866	134 854 191	135 979 331	144 562 755	163 172 954	130 811 457,95	
	Dochody własne	39 169 694	40 519 144	42 858 612	51 733 662	55 976 985	61 990 528	63 770 873	61 357 433	66 353 639	53 747 818,94	
	udział doch. własnych w ogółem	39,29%	35,07%	35,73%	40,25%	41,46%	45,97%	46,90%	42,44%	40,66%	40,86%	
	PIT	9 282 280	9 638 146	11 616 282	12 241 470	13 450 885	14 592 901	16 128 645	17 192 749	18 786 824	13 658 909,11	
	udział PIT w dochodach własnych	23,70%	23,79%	27,10%	23,66%	24,03%	23,54%	25,29%	28,02%	28,31%	25,27%	
	CIT	325 877	553 232	775 693	639 974	421 691	637 732	440 503	451 353	664 476	545 614,66	
udział CIT w dochodach własnych	0,83%	1,37%	1,81%	1,24%	0,75%	1,03%	0,69%	0,74%	1,00%	1,05%		
POWIAT ŁÓBEZ	Dochody ogółem	20 011 927	20 713 979	23 659 777	24 244 423	28 651 921	22 915 946	24 458 816	27 096 043	28 252 373	24 485 022,87	
	Dochody własne	7 675 962	7 068 805	7 035 649	8 772 317	10 010 450	10 281 667	10 697 075	10 374 281	10 826 462	9 193 629,57	
	udział doch. własnych w ogółem	38,36%	34,13%	29,74%	36,18%	34,94%	44,87%	43,74%	38,29%	38,32%	37,62%	
	PIT	1 419 335	1 498 035	1 694 478	1 711 892	1 925 257	2 234 463	2 494 161	2 718 974	2 840 539	2 058 570,44	
	udział PIT w dochodach własnych	18,49%	21,19%	24,08%	19,51%	19,23%	21,73%	23,22%	26,21%	26,24%	22,21%	
	CIT	32 771	35 484	38 310	34 398	42 253	79 965	78 502	132 903	54 678	58 807,19	
udział CIT w dochodach własnych	0,43%	0,50%	0,54%	0,39%	0,42%	0,78%	0,73%	1,28%	1,28%	0,62%		
GMINA WĘGORZYNO	Dochody ogółem	20 011 927	20 713 979	23 659 777	24 244 423	28 651 921	22 915 946	24 458 816	27 096 043	28 252 373	24 485 022,87	
	Dochody własne	7 675 962	7 068 805	7 035 649	8 772 317	10 010 450	10 281 667	10 697 075	10 374 281	10 826 462	9 193 629,57	
	udział doch. własnych w ogółem	38,36%	34,13%	29,74%	36,18%	34,94%	44,87%	43,74%	38,29%	38,32%	37,62%	
	PIT	1 419 335	1 498 035	1 694 478	1 711 892	1 925 257	2 234 463	2 494 161	2 718 974	2 840 539	2 058 570,44	
	udział PIT w dochodach własnych	18,49%	21,19%	24,08%	19,51%	19,23%	21,73%	23,22%	26,21%	26,24%	22,21%	
	CIT	32 771	35 484	38 310	34 398	42 253	79 965	78 502	132 903	54 678	58 807,19	
udział CIT w dochodach własnych	0,43%	0,50%	0,54%	0,39%	0,42%	0,78%	0,73%	1,28%	1,28%	0,62%		

data: 2019.03.15

sporządził: mprzywiałek

WYKAZ ZABYTKÓW OBJĘTYCH WPISEM DO REJESTRU ZABYTKÓW.

LP.	MIEJSCOWOŚĆ	OBIEKT	DATOWANIE	DATA WPISU	NUMER REJESTRU	NR DECYZJI
1.	Brzeźniak	park dworski	pocz. XIX wieku	1983-09-28	1024	KL.I.5340/19/83
2.	Brzeźniak	młyn wodny (wraz z otoczeniem)	poł. XIX wieku, lata 20. XX wieku	1988-01-04	1068	KI.III.5340/2/88
3.	Chwarstno	kościół Wniebowzięcia NMP	XVI wiek, wieża drewniana XVII w.	1963-12-10	428	KI.20/58/83
4.	Cieszyno	kościół Podwyższenia Krzyża Świętego	XVII/XVIII wiek	1963-12-10	425	KI.20/55/83
5.	Cieszyno	park dworski	pocz. XIX wieku	1978-08-10	817	KI.I.5340/13/78
6.	Dłusko	park dworski	2 poł. XIX wieku	1983-09-28	1022	KL.I.5340/17/83
7.	Dłusko	cmentarz przykościelny	XV/XVI wiek	1989-10-30	1109	KI.3-5340/101/89
8.	Dłusko	kościół (ruina)	XV/XVI wiek	1989-10-30	1109	KI.3-5340/101/89
9.	Gardno	kościół św. Mateusza Apostoła	1737 r.	1963-12-10	430	KI.20/60/83
10.	Ginawa	kościół św. Anny	1772 r. / 1787 r.	1958-09-12	336	KI.V.-0/95/58
11.	Ginawa	park dworski	1 poł. XIX wieku	1979-12-31	852	KI.I.5340/17/79
12.	Kąkolewice	park dworski	XVII wiek, rozbudowa pocz. XIX wieku	1956-12-19	196	KL.V-0/199/56
13.	Kąkolewice	kościół św. Józefa z kapticą grobową	XVIII wiek	1958-01-23	269	KI.V.-0/6/58
14.	Kąkolewice	pałac (piwnice)	pocz. XIX wieku / XVIII/XIX wiek	1963-12-10	432	KI.20/62/83
15.	Kraśnik Łobeski	park dworski (z fundamentami dworu i aleją dojazdową)	1 poł. XIX wieku	1978-08-10	818	KI.I.5340/14/78
16.	Kraśnik Łobeski	cmentarz przykościelny	brak danych	2005-11-08	235	DZ-4200/56/O/04/2005
17.	Kraśnik Łobeski	grobowiec rodziny Passart	1866 r.	2005-11-08	235	DZ-4200/56/O/04/2005
18.	Kraśnik Łobeski	kościół MB Gromnicznej	1865 r.	2005-11-08	235	DZ-4200/56/O/04/2005
19.	Lesiecin	park dworski	2 poł. XIX wieku	1978-10-02	823	KI.I.5340/19/78
20.	Lesiecin	pałac	1853 r., 1887 r.	1999-06-19	9	DZ-4200/8/O/99
21.	Mielno	kościół MB Różańcowej	XVII/XVIII wiek	1963-12-10	434	KI.20/64/83
22.	Mieszewo	park dworski	2 poł. XIX wieku	1978-10-02	822	KI.I.5340/18/78
23.	Mieszewo	kościół św. Józefa	k. XV wieku, 2 poł. XIX wieku	1994-04-18	1259	PSOZ/Sz-n/5340/58/94
24.	Mieszewo	pałac	k. XVIII wieku	2003-12-10	146	DZ-4200/46/O/98/2003
25.	Podlipce	park dworski	1 poł. XIX wieku / 2 poł. XIX wieku	1980-12-12	958	KL.I.5340/83/80
26.	Przytoń	kościół św. Marii Magdaleny	XVIII wiek / XVII/XVIII wiek	1963-12-10	435	KI.20/65/83
27.	Rogówko	park dworski	XVIII wiek, rozbudowa k. XIX wieku / 2 poł. XVIII wieku	1978-10-02	824	KI.I.5340/20/78
28.	Rogówko	cmentarz przykościelny	brak danych	2011-03-09	841	DZ-4140/29-3/AR/2010/2011
29.	Rogówko	kościół Podwyższenia Krzyża Świętego	1886 r.	2011-03-09	841	DZ-4140/29-3/AR/2010/2011
30.	Runowo	park dworski	pocz. XIX wieku	1956-12-19	195	KL.V-0/198/56
31.	Runowo	kościół św. Tomasza Apostoła	XV wiek, przebudowa 1860 r., 1882 r.	1957-02-05	219	KI.V.-0/225/57
32.	Runowo Pomorskie	wieża wodna (kolejowa)	1915 r.	2012-11-15	1132	DZ.6130.29.2012.AR

33. Sielsko	kościół św. Jana Chrzyciela	XV wiek, przebudowa XVIII i XIX wiek / XVI wiek, 1705 r.	1958-06-18	282	Kl.V.-0/24/58
34. Sielsko	park dworski	2 poł. XIX wieku	1978-10-02	827	Kl.I.5340/23/78
35. Stare Węgorzynko	park dworski	XIX wiek	1979-01-26	851	Kl.I.5340/16/79
36. Trzebawie	kościół św. Michała Archanioła	2 poł. XVIII wieku	1983-12-12	440	Kl.20/70/83
37. Wiewiecko	park dworski	2 poł. XIX wieku	1980-12-12	957	Kl.I.5340/82/80
38. Winniki	park dworski	XIX wiek	1978-10-02	825	Kl.I.5340/21/78
39. Winniki	cmentarz przykościelny	1860 r. / pocz. XIX	1997-02-18	1334	DZ-4200/41/O/96/97
40. Winniki	kościół św. Karoła Boromeusza	1860 r. / 1850 r.	1997-02-18	1334	DZ-4200/41/O/96/97
41. Zwierzynek	park dworski (aleja grabowa)	XIX wiek	1966-12-19	192	Kl.V.-0/195/56
42. Zwierzynek	kościół św. Rodziny	XV wiek, 1730 r.	1957-02-05	215	Kl.V.-0/228/57
43. Zwierzynek	park dworski	XIX wiek	1978-10-02	826	Kl.I.5340/22/78

* Obok zabytków wpisanych do rejestru, na terenie gminy istnieje wiele innych obiektów i zespołów zabytkowych posiadających wartość historyczną i kulturową. Zgodnie z ustawą o ochronie zabytków i opiece nad zabytkami oraz rozporządzeniem Ministra Kultury i Dziedzictwa Narodowego z dnia 26 maja 2011 r. w sprawie prowadzenia rejestru zabytków, krajowej, wojewódzkiej i gminnej ewidencji zabytków oraz krajowego wykazu zabytków skradzionych lub wywiezionych za granicę niezgodnie z prawem, prowadzona jest ewidencja tych obiektów (Gminna Ewidencja Zabytków).

* Gmina Węgorzyno w ramach Wojewódzkiego programu opieki nad zabytkami na lata 2013-2017 oraz Planu Województwa Zachodniopomorskiego, objęta jest Obszarem Kulturowo-Krajobrazowym Kraina Borków (OKK 16), którego wyróżnieniem są liczne zespoły ryglowych XVIII-wiecznych kościołów.

data: 2019.02.17

sporządził: mprzysiwak

WYKAZ STOWARZYSZEŃ I ORGANIZACJI POZARZĄDOWYCH Z TERENU GMINY WĘGORZYNO

KRS wg stanu na dzień 15.05.2019r.

I. Stowarzyszenie posiadające osobowość prawną, wpisane do KRS. 19 podmiotów.**Ochotnicza Straż Pożarna w Runowie****Runowo 59/7, 73-155 Węgorzyno***reprezentacja KRS 0000273108*

Bernard Dmochowski – Prezes

Paweł Guzik – Naczelnik

Ochotnicza Straż Pożarna w Sielsku**Sielsko 90, 73-155 Węgorzyno***reprezentacja KRS 0000277610*

Tadeusz Słomiński – Prezes

Dawid Trojanowski – Sekretarz

Ochotnicza Straż Pożarna w Zwierzynku**Zwierzynek 29a, 73-155 Węgorzyno***reprezentacja KRS 0000274318*

Tomasz Dynarski – Prezes

Edward Dynarski – Wiceprezes/Naczelnik

Ochotnicza Straż Pożarna w Węgorzynie**ul. Runowska 40, 73-155 Węgorzyno***reprezentacja KRS 0000276858*

Marek Konieczny – Prezes

Dawid Banaszak – Wiceprezes/Naczelnik

Węgorzyńskie Towarzystwo Twórczości Artystycznej z siedzibą w Węgorzynie**ul. Rynek 1, 73- 155 Węgorzyno***reprezentacja KRS 0000313151*

Joanna Stasiak - Prezes

Osoba do kontaktu: Jadwiga Lasocka

Stowarzyszenie Kresowian Kuropatniki z siedzibą w Sielsku**Sielsko 72, 73-155 Węgorzyno***reprezentacja KRS 0000349946*

Barbara Gómiak – Prezes

Tadeusz Bas- Wiceprezes

Stowarzyszenie „Nasza Kraina Sielsko” z siedzibą w Sielsku**Sielsko 20, 73-155 Węgorzyno***reprezentacja KRS 0000349276*

Mieczysław Janusz Kotwicki

Elżbieta Poprawa – Skarbnik

Osoba do kontaktu: Mieczysława Kotwicka

Stowarzyszenie Przyjaciół Mieszewa z siedzibą w Mieszewie**Mieszewo 54/1, 73-155 Węgorzyno***reprezentacja KRS 0000241309*

Agnieszka Polińska - Prezes

Anna Kobielska – Sekretarz

Maria Powiłażtis - Skarbnik

Stowarzyszenie Miłośników Cieszyina "Woświn" z siedzibą w Cieszynie

Cieszyno 22 e, 73-155 Węgorzyno

reprezentacja KRS 0000330443

Małgorzata Błażczak – Prezes

Ewa Szafrńska - Sekretarz

Stowarzyszenie „Lepsze Runowo” z siedzibą w Runowie

Runowo 15, 73-155 Węgorzyno

reprezentacja KRS 0000325312

Krzysztof Rególski – Prezes

Krzysztof Krzączkowski – Wiceprezes

Małgorzata Dmochowska – Sekretarz

Iwona Maciejewska – Skarbnik

Stowarzyszenie Miłośników Przytoni z siedzibą w Przytoni

Przyton 31/5, 73- 155 Węgorzyno

reprezentacja KRS 0000347807

Mariusz Zieliński – Prezes

Osoba do kontaktu: Małgorzata Szestowicka

Stowarzyszenie „Towarzystwo Węgorzyńskie” z siedzibą w Węgorzynie

ul. Witosa 15, 73-155 Węgorzyno

reprezentacja KRS 0000076322

Ryszard Brodziński – Prezes

Marek Michalczyżyn – Wiceprezes

Osoba do kontaktu: Małgorzata Błażczak

Stowarzyszenie Centrum Zwiększania Aktywności Społecznej "Czas" z siedzibą w Węgorzynie

ul. Jagiellońska 8/3, 73-155 Węgorzyno

reprezentacja KRS 0000579791

Paweł Bot - Prezes

Monika Dobrzaniowska - Wiceprezes

Stowarzyszenie "Morwowa Kraina" z siedzibą w Lesięcinie

Lesięcin 2, 73-155 Węgorzyno

reprezentacja KRS 0000687114

Zbigniew Białek - Prezes

Beata Wróblewska - Wiceprezes

Stowarzyszenie Chóru "Kantylena" przy Parafii p.w. Wniebowzięcia Najświętszej Marii Panny w Węgorzynie

Węgorzyno, 73-155 Węgorzyno

reprezentacja KRS 0000205978

Oddział Akademicki PTTK w Szczecinie z siedzibą w Brzeźniaku

Brzeźniak 7A, 73-155 Węgorzyno

reprezentacja KRS 0000340665

Durkiewicz Bogusław - Prezes

Baraniecki Jacek - Wiceprezes

Biłel Maria - Sekretarz

Jankowska Renata - Skarbnik

Stowarzyszenie Inicjatyw Artystyczno-Edukacyjnych "Sztuka Życia" z siedzibą w Węgorzynie

Osiedle Słoneczne 41/3, 73-155 Węgorzyno

reprezentacja KRS 0000354934

Walczak Zuzanna - Prezes

Honke Małgorzata - Sekretarz

Szpilczyń Paweł - Skarbnik

Fundacja BUREJ z siedzibą w Dłusku

Dłusko 14, 73-155 Węgorzyno

reprezentacja KRS 0000640807

Tracz Magdalena - Prezes

Kujawa Malwina - Członek

Stowarzyszenie "Nasze Mielno" z siedzibą w Mielnie

Mielno 29, 73-155 Węgorzyno

reprezentacja KRS 0000719486

Olejnik Edward - Prezes

Maśnik Aneta - Sekretarz

Janczewska Paulina - Skarbnik

II. Stowarzyszenie zwykłe osób fizycznych, bez osobowości prawnej, 8 podmiotów.

Polski Związek Emerytów, Rencistów i Inwalidów, Koło Terenowe z siedzibą w Węgorzynie

ul. Kościuszki 29, 73-155 Węgorzyno

reprezentacja

Elżbieta Guzik – Przewodnicząca

Elżbieta Palińska – Zastępca Przewodniczącego

Stowarzyszenie na Rzecz Rozwoju Węgorzyna z siedzibą w Węgorzynie

ul. Jagiellońska 8/3, 73- 155 Węgorzyno

reprezentacja

Paweł Bot – Prezes

Stowarzyszenie Na Rzecz Wspierania Osób Niepełnosprawnych "Tacy Sami" z siedzibą w Sielsku

Sielsko 41, 73-155 Węgorzyno

reprezentacja

Paweł Bajowski – Przedstawiciel Stowarzyszenia

Stowarzyszenie Węgorzyno Mój Dom z siedzibą w Węgorzynie

ul. Jagiellońska 12/7, 73-155 Węgorzyno

reprezentacja

Grażyna Karpowicz

PZW Kolo „Węgorz” z siedzibą w Węgorzynie

ul. Drowska 17a, 73-155 Węgorzyno

reprezentacja

Lech Walczak - Prezes

Zbigniew Dadan - Skarbnik

Jarosław Regulski - Sekretarz

Gminne Koło Pszczelarzy w Węgorzynie z siedzibą w Węgorzynie

ul. Osiedle Słoneczne 23/2, 73-155 Węgorzyno

reprezentacja

Leszek Wrzeszcz - Prezes

Krzysztof Bociak - Wiceprezes

Stowarzyszenie "Współlistnienie" z siedzibą w Łobzie. Oddz. Węgorzyno.

ul. Dawska 6, 73-150 Łobez

reprezentacja

Maria Paprocka-Wall - Prezes

Halina Krutowska - Wiceprezes

Stowarzyszenie "Mała Wieś" z siedzibą w Trzebawie

Trzebawie 23, 73-155 Węgorzyno

reprezentacja

Irena Szowczuk - Prezes

Agnieszka Madejska - Sekretarz

III. Kluby sportowe. 3 podmioty.

Ludowy Klub Sportowy „Sparta” z siedzibą w Węgorzynie

ul. Rynek 1, 73-155 Węgorzyno

reprezentacja

Marcin Szostakiewicz – Prezes

Stanisław Turek – Wiceprezes

Ludowy Uczniowski Klub Sportowy „Trójka” z siedzibą w Węgorzynie

ul. Kościuszki 29, 73-155 Węgorzyno

reprezentacja

Andrzej Stasiak – Prezes

Osoba do kontaktu: Joanna Stasiak

Akademia Młodego Piłkarza z siedzibą w Węgorzynie

ul. Słowackiego 3a, 73-155 Węgorzyno

reprezentacja

Łukasz Nowacki – Prezes

Weronika Wierzchowska - Wiceprezes

Lidia Wierzbicka - Skarbnik

Paweł Bajowski - Sekretarz

Grzegorz Franczuk - Członek

IV. Stowarzyszenia Jednostek Samorządu Terytorialnego. 5 podmiotów.

Stowarzyszenie Centrum Inicjatyw Wiejskich LIDER - reprezentant: **Monika Kuźmińska – Burmistrz Węgorzyna;**

Stowarzyszenie Gmin Polskich Euroregionu „Pomerania” z siedzibą w Szczecinie - reprezentant: **Monika Kuźmińska – Burmistrz Węgorzyna;** (do 2018 r. - *Anna Łuksza - Radna VII kadencji*)

Ogólnopolskie Stowarzyszenie Gmin Cysterskich- reprezentant: **Monika Kuźmińska – Burmistrz Węgorzyna;**

Stowarzyszenie Lokalnej Grupy Rybackiej „Sieja” - reprezentant: **Monika Kuźmińska – Burmistrz Węgorzyna;**

Lokalna Organizacja Turystyczna Powiatu Łobeskiego - reprezentant: **Monika Kuźmińska – Burmistrz Węgorzyna;**

V. Związki Gmin. 3 podmioty.

Związek Gmin Unia Miast i Gmin Dorzecza Regi- -- reprezentanci: **Monika Kuźmińska – Burmistrz Węgorzyna, Jan Mazuro – Przewodniczący Rady Miejskiej;**

Związek Miast i Gmin Pojezierza Drawskiego - reprezentant: **Monika Kuźmińska – Burmistrz Węgorzyna; Marta Banasik- Sekretarz.**

Celowy Związek Gmin R-XXI z siedzibą w Nowogardzie – reprezentanci: **Monika Kuźmińska – Burmistrz Węgorzyna, Mirosław Przysiwek – Delegat Rady Miejskiej.** (do 2018 r. - *Bogusław Szyłowicz - Radny VII kadencji*)

data: 2019.01.18
sporządził: *mporzysiwek*

Uchwały Rady Gminny dotyczące wykonywania zakresu polityki finansowej

Numer uchwały	Data podjęcia	Uchwała w sprawie	Dotyczy obszaru
XXIV/199/2017	2017-03-29	w sprawie zmiany budżetu Gminy Węgorzyno na rok 2017	Polityka finansowa gminy
XXIV/201/2017	2017-03-29	w sprawie zaciągnięcia długoterminowego kredytu bankowego na sfinansowanie planowanego deficytu budżetu Gminy Węgorzyno	Polityka finansowa gminy
XXIV/202/2017	2017-03-29	w sprawie zaciągnięcia długoterminowej pożyczki z Wojewódzkiego Funduszu Ochrony Środowiska i Gospodarki Wodnej	Polityka finansowa gminy
XXIV/203/2017	2017-03-29	w sprawie zaciągnięcia pożyczki z Banku Gospodarstwa Krajowego na wyprzedzające finansowanie programu i projektu współfinansowanego z budżetu Unii Europejskiej	Polityka finansowa gminy
XXV/208/2017	2017-04-26	w sprawie zmiany budżetu Gminy Węgorzyno na rok 2017	Polityka finansowa gminy
XXV/210/2017	2017-04-26	w sprawie zmiany uchwały w sprawie zarządzenia poboru podatków i opłat w drodze inkasa, określenia inkasentów i wysokości wynagrodzenia za inkaso	Polityka finansowa gminy
XXVI/215/2017	2017-05-31	w sprawie zmiany uchwały w sprawie zarządzenia poboru podatków i opłat w drodze inkasa, określenia inkasentów i wysokości wynagrodzenia za inkaso	Polityka finansowa gminy
XXVI/216/2017	2017-05-31	w sprawie zaciągnięcia długoterminowej pożyczki z Wojewódzkiego Funduszu Ochrony Środowiska i Gospodarki Wodnej	Polityka finansowa gminy
XXVI/217/2017	2017-05-31	w sprawie zmiany budżetu Gminy Węgorzyno na rok 2017	Polityka finansowa gminy
XXVII/221/2017	2017-06-28	w sprawie przyznania dotacji Parafii Rzymskokatolickiej pw. Wniebowzięcia NMP w Węgorzynie	Polityka finansowa gminy
XXVII/222/2017	2017-06-28	w sprawie przyznania dotacji Parafii Rzymskokatolickiej pw. Św. Jana Chrzciciela w Sielsku	Polityka finansowa gminy
XXVII/223/2017	2017-06-28	w sprawie przyznania dotacji Parafii Rzymskokatolickiej pw. Św. Tomasza Apostoła w Runowie	Polityka finansowa gminy
XXVII/224/2017	2017-06-28	w sprawie przyznania dotacji Parafii Rzymskokatolickiej pw. Św. Tomasza Apostoła w Runowie	Polityka finansowa gminy
XXVII/227/2017	2017-06-28	w sprawie zmiany budżetu Gminy Węgorzyno na rok 2017	Polityka finansowa gminy

XXVIII/23 5/2017	2017-08-31	w sprawie wyrażenia zgody na dokonanie darowizny nieruchomości niezabudowanej położonej w obrębie Połchowo w miejscowości Runowo Pomorskie stanowiącej własność Gminy Węgorzyno na rzecz Powiatu łobeskiego - Zarządu Dróg Powiatowych w Łobzie	Polityka finansowa gminy
XXVIII/23 6/2017	2017-08-31	w sprawie zmiany uchwały w sprawie zarządzenia pobo podatków i opłat w drodze inkasa, określenia inkasentów i wysokości wynagrodzenia za inkaso	Polityka finansowa gminy
XXVIII/23 7/2017	2017-08-31	w sprawie zmiany budżetu Gminy Węgorzyno na rok 2017	Polityka finansowa gminy
XXIX/242/2017	2017-09-27	w sprawie zatwierdzenia taryf dla zbiorowego zaopatrzenia w wodę i odprowadzania ścieków	Polityka finansowa gminy
XXIX/245/2017	2017-09-27	w sprawie zmian w budżecie Gminy Węgorzyno na rok 2017	Polityka finansowa gminy
XXIX/2465/2017	2017-09-27	w sprawie zmiany budżetu Gminy Węgorzyno na rok 2017	Polityka finansowa gminy
XXX/250/2017	2017-10-25	w sprawie zmiany uchwały w sprawie zarządzenia poboru podatków i opłat w drodze inkasa, określenia inkasentów i wysokości wynagrodzenia za inkaso	Polityka finansowa gminy
XXX/251/2017	2017-10-25	w sprawie określenia stawek podatku od nieruchomości	Polityka finansowa gminy
XXX/252/2017	2017-10-25	w sprawie zmiany budżetu Gminy Węgorzyno na rok 2017	Polityka finansowa gminy
XXX/253/2017	2017-10-25	w sprawie określenia stawek w podatku od środków transportowych	Polityka finansowa gminy
XXXI/258/2017	2017-11-29	w sprawie zmiany Uchwały Nr XXX/253/2017 Rady Miejskiej w Węgorzynie z dnia 25 października 2017 roku w sprawie określenia stawek w podatku od środków transportowych	Polityka finansowa gminy
XXXI/260/2017	2017-11-29	w sprawie zmiany budżetu Gminy Węgorzyno na rok 2017	Polityka finansowa gminy
XXXII/264/2017	2017-12-22	w sprawie zmiany w budżecie Gminy Węgorzyno na rok 2017	Polityka finansowa gminy
XXXII/265/2017	2017-12-22	w sprawie zmiany budżetu Gminy Węgorzyno na rok 2017	Polityka finansowa gminy
XXXII/268/2017	2017-12-22	w sprawie uchwalenia budżetu Gminy Węgorzyno na rok 2018	Polityka finansowa gminy
XXXIII/274/2018	2018-01-30	w sprawie zaciągnięcia długoterminowej pożyczki z Wojewódzkiego Funduszu Ochrony Środowiska i Gospodarki Wodnej	Polityka finansowa gminy
XXXIII/275/2018	2018-01-30	w sprawie zmiany budżetu Gminy Węgorzyno na rok 2018	Polityka finansowa gminy

XXXIII/277/2018	2018-01-30	w sprawie zaciągnięcia długoterminowej pożyczki z Wojewódzkiego Funduszu Ochrony Środowiska i Gospodarki Wodnej	Polityka finansowa gminy
XXXIII/278/2018	2018-01-30	w sprawie zaciągnięcia pożyczki z Banku Gospodarstwa Krajowego w Szczecinie na wyprzedzające finansowanie programu i projektu współfinansowanego z budżetu Unii Europejskiej	Polityka finansowa gminy
XXXIV/279/2018	2018-02-20	w sprawie zmiany budżetu Gminy Węgorzyna na rok 2018	Polityka finansowa gminy
XXXV/283/2018	2018-03-21	w sprawie ustalenia górnych stawek opłat za opróżnianie zbiorników bezodpływowych i transport nieczystości ciekłych na terenie Gminy Węgorzyna	Polityka finansowa gminy
XXXV/287/2018	2018-03-21	w sprawie zmiany budżetu Gminy Węgorzyna na rok 2018	Polityka finansowa gminy
XXXVI/292/2018	2018-04-26	w sprawie zmiany budżetu Gminy Węgorzyna na rok 2018	Polityka finansowa gminy
XXXVII/296/2018	2018-05-25	w sprawie zaciągnięcia długoterminowego kredytu bankowego na sfinansowanie planowanego deficytu budżetu Gminy Węgorzyna w 2018 roku	Polityka finansowa gminy
XXXVII/297/2018	2018-05-25	w sprawie zmiany budżetu Gminy Węgorzyna na rok 2018	Polityka finansowa gminy
XXXVIII/307/2018	2018-06-22	w sprawie zmian w budżecie Gminy Węgorzyna na rok 2018	Polityka finansowa gminy
XXXVIII/308/2018	2018-06-22	w sprawie zmiany budżetu Gminy Węgorzyna na rok 2018	Polityka finansowa gminy
XL/317/2018	2018-09-03	w sprawie zmiany budżetu Gminy Węgorzyna na rok 2018	Polityka finansowa gminy
XLI/323/2018	2018-09-27	w sprawie założeń do projektu budżetu gminy na 2019 rok	Polityka finansowa gminy
XLI/3 24/2018	2018-09-27	w sprawie zmian w budżecie Gminy Węgorzyna na rok 2018	Polityka finansowa gminy
XLI/325/2018	2018-09-27	w sprawie zmiany budżetu Gminy Węgorzyna na rok 2018	Polityka finansowa gminy
XLI/328/2018	2018-10-30	w sprawie określenia stawek podatku od nieruchomości	Polityka finansowa gminy
XLI/329/2018	2018-10-30	w sprawie określenia stawek w podatku od środków transportowych	Polityka finansowa gminy
XLI/330/2018	2018-10-30	w sprawie obniżenia ceny skupu żyta do celów wymiaru podatku rolnego	Polityka finansowa gminy

XLII/331/2018	2018-10-30	sprawie zmian w budżecie Gminy Węgorzyno na rok 2018	Polityka finansowa gminy
XLII/332/2018	2018-10-30	w sprawie zmiany budżetu Gminy Węgorzyno na rok 2018	Polityka finansowa gminy
III/6/2018	2018-11-30	w sprawie zmiany budżetu Gminy Węgorzyno na rok 2018	Polityka finansowa gminy
III/18/2018	2018-12-20	w sprawie zmian w budżecie Gminy Węgorzyno na rok 2018	Polityka finansowa gminy
III/19/2018	2018-12-20	w sprawie zmiany budżetu Gminy Węgorzyno na rok 2018	Polityka finansowa gminy
IV/23/2018	2018-12-28	w sprawie uchwalenia budżetu Gminy Węgorzyno na rok 2019	Polityka finansowa gminy

data: 15.IV.2019 rok
sporządził: mprzysiwiek

Uchwały Rady Gminny dotyczące wykonywania zadań z zakresu strategii gospodarczej

Numer uchwały	Data podjęcia	Uchwała w sprawie	Dotyczy obszaru
XXIV/200/2017	2017-03-29	w sprawie zmiany wieloletniej prognozy finansowej Gminy Węgorzyno na lata 2017-2023	Strategia gospodarcza
XXV/209/2017	2017-04-26	w sprawie zmiany wieloletniej prognozy finansowej Gminy Węgorzyno na i., ^ 2017-2023	Strategia gospodarcza
XXVI/207/2017	2017-04-26	w sprawie uchylenia uchwały nr XV/m/ 54/2016 Rady Miejskiej w Węgorzynie z dnia 21 września 2016 roku w sprawie przystąpienia przez Gminę Węgorzyno do projektu budowy sieci kajakowych Pomorza Zachodniego	Strategia gospodarcza
XXVII/218/2017	2017-05-31	w sprawie zmiany wieloletniej prognozy finansowej Gminy Węgorzyno na lata 2017 - 2023	Strategia gospodarcza
XXVIII/228/2017	2017-06-28	w sprawie zmiany wieloletniej prognozy finansowej Gminy Węgorzyno na lata 2017-2023	Strategia gospodarcza
XXVIII/238/2017	2017-08-31	w sprawie zmiany wieloletniej prognozy finansowej Gminy Węgorzyno na lata 2017-2023	Strategia gospodarcza
XXIX/244/2017	2017-09-27	w sprawie założeń do projektu budżetu gminy na 2018 rok	Strategia gospodarcza
XXIX/247/2017	2017-09-27	w sprawie zmiany wieloletniej prognozy finansowej Gminy Węgorzyno na lata 2017-2023	Strategia gospodarcza
XXXI/261/2017	2017-11-29	w sprawie zmiany wieloletniej prognozy finansowej Gminy Węgorzyno na lata 2017-2023	Strategia gospodarcza
XXXII/266/2017	2017-12-22	w sprawie zmiany wieloletniej prognozy finansowej Gminy Węgorzyno na lata 2017-2023	Strategia gospodarcza
XXXII/269/2017	2017-12-22	w sprawie uchwalenia wieloletniej prognozy finansowej Gminy Węgorzyno na lata 2018-2024	Strategia gospodarcza
XXXIII/276/2018	2018-01-30	w sprawie zmiany wieloletniej prognozy finansowej Gminy Węgorzyno na lata 2018-2024	Strategia gospodarcza
XXXIV/280/2018	2018-02-20	w sprawie zmiany wieloletniej prognozy finansowej Gminy Węgorzyno na lata 2018-2024	Strategia gospodarcza
XXXV/288/2018	2018-03-21	w sprawie zmiany wieloletniej prognozy finansowej Gminy Węgorzyno na lata 2018-2024	Strategia gospodarcza
XXXVI/293/2018	2018-04-26	w sprawie zmiany wieloletniej prognozy finansowej Gminy Węgorzyno na lata 2018-2024	Strategia gospodarcza
XXXVI/289/2018	2018-04-26	w sprawie wyrażenia zgody na zawarcie porozumienia z Powiatem	Strategia gospodarcza

XXXVII/298/2018	2018-05-25	w sprawie zmiany wieloletniej prognozy finansowej Gminy Węgorzyno na lata 2018-2024	Strategia gospodarcza
XXXVIII/309/2018	2018-06-22	w sprawie zmiany wieloletniej prognozy finansowej Gminy Węgorzyno na lata 2018-2024	Strategia gospodarcza
XLI/318/2018	2018-09-03	w sprawie zmiany wieloletniej prognozy finansowej Gminy Węgorzyno na lata 2018-2024	Strategia gospodarcza
XLI/326/2018	2018-09-27	w sprawie zmiany wieloletniej prognozy finansowej Gminy Węgorzyno na lata 2018-2024	Strategia gospodarcza
XLI/333/2018	2018-10-30	w sprawie zmiany wieloletniej prognozy finansowej Gminy Węgorzyno na lata 2018-2024	Strategia gospodarcza
IV/24/2018	2018-12-28	W sprawie uchwalenia wieloletniej prognozy finansowej Gminy Węgorzyno na lata 2019 - 2025	Strategia gospodarcza

data: 15.IV.2019 rok
sporządził: mprzysirek

Uchwały Rady Gminny dotyczące wykonywania zadań z zakresu ładu przestrzennego

Numer uchwały	Data podjęcia	Uchwała w sprawie	Dotyczy obszaru
XXIII/195/2017	2017-02-28	w sprawie nadania nazwy ulicy w miejscowości Węgorzyno	Ład przestrzenny
XXVIII/234/2017	2017-08-31	w sprawie zmiany nazwy ulicy w miejscowości Węgorzyno	Ład przestrzenny
XL/316/2018	2018-09-03	Krajowego Ośrodka Wsparcia Rolnictwa nieruchomości stanowiącej działkę nr 386 w obrębie Stare Węgorzyno	Ład przestrzenny
XL/319/2018	2018-09-03	w sprawie nadania kategorii drogi publicznej, niektórym ulicom w Węgorzynie	Ład przestrzenny

data: 15.IV.2019 rok
sporządził: mprzysiwiek

Uchwały Rady Gminny dotyczące wykonywania zadań z zakresu ochrony zasobów materialnych

Nummer uchwały	Data podjęcia	Uchwała w sprawie	Dotyczy obszaru
XXV/205/2017	2017-04-26	w sprawie zmiany Uchwały Nr XIX/169/2016 Rady Miejskiej w Węgorzynie z dnia 26 października 2016 roku w sprawie wyrażenia zgody na sprzedaż nieruchomości zabudowanej i niezabudowanych położonych w obrębie Trzebowie	Zasoby materialne gminy
XXVI/213/2017	2017-05-31	w sprawie wyrażenia zgody na nabycie od Skarbu Państwa Agencji Nieruchomości Rolnych nieruchomości stanowiącej działkę nr 430 w obrębie Mieszewo	Zasoby materialne gminy
XXVI/214/2017	2017-05-31	w sprawie kierunków działania Burmistrza dotyczących ustalenia warunków przekazania działki w Runowie Pomorskim dla Powiatu Łobeskiego - Zarząd Dróg Powiatowych w Łobzie w celu realizacji inwestycji „Przebudowa i rozbudowa drogi powiatowej nr 4346Z Węgorzyno - Brzeźniak”	Zasoby materialne gminy
XXIX/240/2017	2017-09-27	w sprawie przyjęcia Lokalnego Programu Rewitalizacji Gminy Węgorzyno na lata 2017-2023	Zasoby materialne gminy
XXX/249/2017	2017-10-25	w sprawie ustalenia kierunków działania Burmistrza w zakresie dokonania nabycia nieruchomości budynkowej oraz rozwiązania umowy użytkowania wieczystego gruntu	Zasoby materialne gminy
XXXIII/270/2018	2018-01-30	zmieniająca uchwałę w sprawie przyjęcia Lokalnego Programu Rewitalizacji Gminy Węgorzyno na lata 2017-2023	Zasoby materialne gminy
XXXVIII/299/2018	2018-06-22	w sprawie przyznania dotacji Parafii Rzymskokatolickiej pw. Wniebowzięcia NMP w Węgorzynie	Zasoby materialne gminy
XXXVIII/300/2018	2018-06-22	w sprawie przyznania dotacji Parafii Rzymskokatolickiej pw. Św. Jana Chrzciciela w Sielsku	Zasoby materialne gminy
XXXVIII/301/2018	2018-06-22	w sprawie przyznania dotacji Parafii Rzymskokatolickiej pw. Św. Jana Chrzciciela w Sielsku	Zasoby materialne gminy
XXXVIII/302/2018	2018-06-22	w sprawie przyznania dotacji Parafii Rzymskokatolickiej pw. Św. Tomasza Apostoła w Runowie	Zasoby materialne gminy
XXXVIII/303/2018	2018-06-22	w sprawie przyznania dotacji Parafii Rzymskokatolickiej pw. Św. Tomasza Apostoła w Runowie	Zasoby materialne gminy
XXXVIII/304/2018	2018-06-22	w sprawie przyznania dotacji Parafii Rzymskokatolickiej pw. Świętego Józefa w Mieszewie	Zasoby materialne gminy
XXXVIII/306/2018	2018-06-22	w sprawie wyrażenia zgody na sprzedaż nieruchomości położonych w obr. nr 2 m. Węgorzyno	Zasoby materialne gminy
XL/313/2018	2018-09-03	w sprawie zmiany Planu Odnowy Miejscowości Brzeźniak	Zasoby materialne gminy

XL/315/2018	2018-09-03	w sprawie wyrażenia zgody na zaadoptowanie powierzchni z części nieruchomości wspólnej -części stychu i jej sprzedaży na rzecz inwestora w budynku położonym przy ul. Tadeusza Kościuszki 32 w Węgorzynie, stanowiącym własność wspólnoty mieszkaniowej z udziałem Gminy Węgorzyno w sprawie wyrażenia zgody na nabycie od Skarbu Państwa	Zasoby materialne gminy
III/16/2018	2018-12-20	w sprawie wyrażenia zgody na sprzedaż nieruchomości niezabudowanej oznaczonej numerem ewidencyjnym 19/5 położonej w obrębie nr 0012 -Gardno	Zasoby materialne gminy
III/17/20 8	2018-12-20	w sprawie określenia zasad sprzedaży lokali mieszkalnych stanowiących własność Gminy Węgorzyno oraz warunków udzielenia bonifikaty i wysokości jej stawek procentowych przy zbywaniu lokali mieszkalnych na rzecz najemców lokali mieszkalnych	Zasoby materialne gminy

data: 15.IV.2019 rok
sporządził: mgrzysławek

Uchwały Rady Gminny dotyczące wykonywania zadań z zakresu infrastruktury komunalnej

Numer uchwały	Data podjęcia	Uchwała w sprawie	Dotyczy obszaru
XXIX/241/2017	2017-09-27	w sprawie uchwalenia wieloletniego planu rozwoju i modernizacji urządzeń wodociągowych i urządzeń kanalizacyjnych na lata 2017- 2020	Infrastruktura komunalna
XLII/327/2018	2018-10-30	w sprawie regulaminu dostarczania wody i odprowadzania ścieków	Infrastruktura komunalna

data: 15.IV.2019 rok
sporządził: marzysiwiek

Uchwały Rady Gminny dotyczące wykonywania zadań z zakresu ochrony środowiska

Numer uchwały	Data podjęcia	Uchwała w sprawie	Dotyczy obszaru
XXIV/197/2017	2017-03-29	w sprawie przyjęcia programu opieki nad zwierzętami bezdomnymi oraz zapobiegania bezdomności zwierząt na terenie Gminy Węgorzyno na 2017 rok	Ochrona środowiska
XXXVI/284/2018	2018-03-21	w sprawie przyjęcia programu opieki nad zwierzętami bezdomnymi oraz zapobiegania bezdomności zwierząt na terenie Gminy Węgorzyno na 2018 rok	Ochrona środowiska
XXXVI/290/2018	2018-04-26	w sprawie przyjęcia Raportu z wykonania Aktualizacji Programu Ochrony Środowiska dla Gminy Węgorzyno za lata 2014-2015 i 2016-2017	Ochrona środowiska
XXXVI/291/2018	2018-04-26	w sprawie przyjęcia „Programu Ochrony Środowiska dla Gminy Węgorzyno na lata 2018-2021 z uwzględnieniem perspektywy na lata 2022-2025”	Ochrona środowiska
XXXVIII/305/2018	2018-06-22	w sprawie przekazania projektu Regulaminu dostarczenia wody i odprowadzania ścieków na terenie Gminy Węgorzyno do organu regulacyjnego	Ochrona środowiska

data: 15.IV.2019 rok
sporządził: mprzysiwiek

Uchwały Rady Gminny dotyczące wykonywania zadań z zakresu polityki rodzinnej i społecznej

Numer uchwały	Data podjęcia	Uchwała w sprawie	Dotyczy obszaru
XXII/188/2017	2017-01-31	w sprawie nadania statutu Ośrodka Pomocy Społecznej w Węgorzynie	Polityka rodzinna i społeczna
XXVI/206/2017	2017-04-26	w sprawie przyjęcia Gminnego Programu Wspierania Rodziny w Gminie Węgorzynie na lata 2017-2019	Polityka rodzinna i społeczna
XXVIII/233/2017	2017-08-31	w sprawie zmiany uchwały w sprawie uchwalenia Statutu Osiedla Węgorzynie	Polityka rodzinna i społeczna
XXVIII/239/2017	2017-08-31	w sprawie szczegółowych warunków przyznawania i odpłatności za usługi opiekuńcze i specjalistyczne usługi opiekuńcze, z wyłączeniem specjalistycznych usług opiekuńczych dla osób z zaburzeniami psychicznymi oraz szczegółowych warunków częściowego lub całkowitego zwolnienia z opłat, jak również trybu ich pobierania	Polityka rodzinna i społeczna
XXIX/243/2017	2017-09-27	w sprawie wyrażenia zgody na przystąpienie do realizacji projektu: „Aktywizacja społeczna i zawodowa osób zagrożonych ubóstwem i/lub wykluczeniem społecznym w Gminie Węgorzynie”	Polityka rodzinna i społeczna
XXXI/254/2017	2017-11-29	w sprawie szczegółowych zasad ponoszenia odpłatności za pobyt w ośrodkach wsparcia udzielających schronienia osobom bezdomnym z terenu Gminy Węgorzynie	Polityka rodzinna i społeczna
XXXII/257/2017	2017-11-29	w sprawie przyjęcia „Programu współpracy Gminy Węgorzynie z organizacjami pozarządowymi i innymi podmiotami wymienionymi w art. 3 ust. 3 ustawy z dnia 24 kwietnia 2003 r. o działalności pożytku publicznego i o wolontariacie na 2018 rok”	Polityka rodzinna i społeczna
XXXIII/262/2017	2017-12-22	w sprawie Gminnego Programu Profilaktyki i Rozwiązywania Problemów Alkoholowych oraz Przeciwdziałaniu Narkomanii na rok 2018	Polityka rodzinna i społeczna
XXXVI/294/2018	2018-04-26	w sprawie zmiany statutu Ośrodka Pomocy Społecznej w Węgorzynie	Polityka rodzinna i społeczna
XXXVII/295/2018	2018-05-25	w sprawie ustalenia maksymalnej liczby zezwoleń na sprzedaż napojów alkoholowych oraz zasad usytuowania miejsc sprzedaży i podawania napojów alkoholowych na terenie Gminy Węgorzynie	Polityka rodzinna i społeczna
XLI 322/2018	2018-09-27	w sprawie przeprowadzenia konsultacji społecznych z mieszkańcami gminy Węgorzynie dotyczących realizacji i projektu pn. „Budżet obywatelski w Węgorzynie w 2019r.”	Polityka rodzinna i społeczna
II/5/2018	2018-11-30	w sprawie utworzenia Żłobka w Węgorzynie	Polityka rodzinna i społeczna

III/11/2018	2018-12-20	w sprawie uchwalenia wieloletniego programu w zakresie dożywiania „Posilek w szkole i w domu” na lata 2019-2023	Polityka rodzinna i społeczna
III/12/2018	2018-12-20	w sprawie Gminnego Programu Profilaktyki i Rozwiązywania Problemów Alkoholowych oraz Przeciwdziałaniu Narkomanii na rok 2019	Polityka rodzinna i społeczna
III/13/2018	2018-12-20	w sprawie przyjęcia „Programu współpracy Gminy Węgorzyno z organizacjami pozarządowymi i innymi podmiotami wymienionymi w art. 3 ust. 3 ustawy z dnia 24 kwietnia 2003 r. o działalności pożytku publicznego i o wolontariacie na 2019 rok”.	Polityka rodzinna i społeczna

data: 15.IV.2019 rok
sporządził: mprzysilwek

ZLISTAWIENIE WNIOSEK O DOFINANSOWANIE ŚRODKAMI UNIJNYMI

Łp.	Nazwa zadania	Program	rok wnioskowania	Ogólny koszt projektu	Wniostawione dofinansowanie
1	Zagospodarowanie terenu przy Szkole Podstawowej w Węgorzynie poprzez urządzenie placu zabaw wraz z niezbędną infrastrukturą towarzyszącą	Urząd Marszałkowski Program Rozwoju Obszarów Wiejskich działanie „Odnowa i rozwój wsi”	2010	434 834 zł	258 929 zł
2	Budowa i przebudowa sieci wodociągowej i kanalizacji sanitarnej w granicach aglomeracji Węgorzyno- Elap I	Urząd Marszałkowski Program Rozwoju Obszarów Wiejskich Działanie „Podstawowe usługi dla gospodarki i ludności wiejskiej”	2010	5 187 934 zł	1 689 536 zł
3	Budowa infrastruktury transmisji danych dla Miasta i Gminy Węgorzyno	Urząd Marszałkowski Regionalny Program Operacyjny działanie Infrastruktura Społeczna Informacyjna	2011	5 351 307 zł	4 735 877 zł
4	Przebudowa drogi dojazdowej do gruntów rolnych w obrębie Przytoń o dł. 0,69 km szer. Jezdni 4,00 m na dz. nr 2 w obrębie Przytoń (Sulice)	Urząd Marszałkowski Fundusz Ochrony Gruntów Rolnych Wydział Rolnictwa i Rybactwa	2011	293 394 zł	243 606 zł
5	Budowa dwóch kontenerowych świetlic wiejskich wraz z zagospodarowaniem terenu w miejscowości Gardno i Winiki	Urząd Marszałkowski Program Rozwoju Obszarów Wiejskich działanie „Odnowa i rozwój wsi”	2011	230 132 zł	51 321 zł
6	Przebudowa budynku mieszkalnego wraz ze zmianą sposobu użytkowania z przeznaczeniem na świetlicę wiejską w Ginawie	Urząd Marszałkowski Program Operacyjny RYBY, LGR SIEJA	2012	737 819 zł	473 138 zł
7	Zagospodarowanie i wyposażenie obiektu pełniącego funkcje rekreacyjne i turystyczne w Węgorzynie (przy Gimnazjum)	Urząd Marszałkowski Program Rozwoju Obszarów Wiejskich. Małe Projekty. LGD CIW.	2012	26 589 zł	17 832 zł
8	Stworzenie nowej ramy wodnej i osłonowej dla mieszkańców wsi Kawa Szczęśliwa poprzez budowę porośla i obrzeża wzdłuż jeziora Pręśla	Urząd Marszałkowski Program Operacyjny RYBY LGR SIEJA	2012	38 821 zł	26 260 zł
9	Budowa sieci wodociągowej- przesyłowej w północno- wschodniej części Gminy Węgorzyno: Runowo- Kraśnik i Lesięcin- Gardno	Urząd Marszałkowski PROW działanie „Podstawowe usługi dla gospodarki i ludności wiejskiej”	2013	482 185 zł	323 416 zł
10	Budowa świetlicy wiejskiej w Runowie wraz z pomieszczeniami Remizy OSP Runowo	Urząd Marszałkowski Program Rozwoju Obszarów Wiejskich działanie „Odnowa i Rozwój Wsi” LGD CIW	2013	820 540 zł	226 240 zł
11	Zagospodarowanie przestrzeni publicznej poprzez wyposażenie boiska pełniącego funkcje rekreacyjno-sportowe pn. Orlik w elementy siłowni plenerowej	Urząd Marszałkowski. Program rozwoju Obszarów Wiejskich. LGD CIW.	2013	21 535 zł	14 301 zł
12	Utworzenie Punktu Selektywnej Zbiórki Odpadów Komunalnych- Etap I	Urząd Marszałkowski. Program Rozwoju Obszarów Wiejskich działanie „Podstawowe usługi dla gospodarki i ludności wiejskiej”	2013	135 511 zł	82 628 zł
13	Przebudowa drogi dojazdowej do gruntów rolnych w miejscowości Gościśław o długość 0,98 km szerokości 4 m na dz. nr 4, 7/1, 3/1 obręb Gościśław w rodzaju budowy C	Fundusz Ochrony Gruntów Rolnych	2013	644 826 zł	212 659 zł
14	Poprawa stanu bezpieczeństwa przeciwpożarowego poprzez budowę remizy Ochotniczej Straży Pożarnej w Węgorzynie wraz z niezbędnym wyposażeniem- Etap I”	Urząd Marszałkowski Regionalny Program Operacyjny działanie 4.5.2. Przeciwdziałanie zagrożeniom	2014	664 954 zł	498 716 zł
15	Wykonanie hybrydowego oświetlenia terenu w miejscowości Kąkolewice	Urząd Marszałkowski Program Rozwoju Obszarów Wiejskich na lata 2007-2013 działaniu „Podstawowe Usługi dla gospodarki i ludności wiejskiej”	2014	222 023 zł	90 253 zł

ZESTAWIENIE WNIOSKÓW O DOFINANSOWANIE ŚRODKAMI UNIJNYMI

Lp.	Nazwa zadania	Program	rok wnioskowania	Ogólny koszt projektu	Wnioskowane dofinansowanie
16	Wypożyczenie gniazd zbieranie odpadów komunalnych w pojemniki do segregacji odpadów komunalnych	Urząd Marszałkowski Program Rozwoju Obszarów Wiejskich na lata 2007-2013 działanie „Podstawowe Usługi dla gospodarki i ludności wiejskiej”	2014	192 470 zł	78 240 zł
17	Poszerzenie bazy rekreacyjno- sportowej Gminy Węgorzyno poprzez doposażenie 5 miejsc rekreacji na terenie miejscowości Runowo Pomorskie i Węgorzyno oraz stworzenie street workout parku w miejscowości Węgorzyno	Urząd Marszałkowski Województwa Zachodniopomorskiego Program Rozwoju Obszarów Wiejskich na lata 2007-2013 działanie „Odnowa i Rozwój Wsi”. LGD CIW.	2014	88 378 zł	54 810 zł
18	Wykonanie hybrydowego oświetlenia terenu w miejscowości Runowo Pomorskie i Runowo	Urząd Marszałkowski Województwa Zachodniopomorskiego Program Rozwoju Obszarów Wiejskich na lata 2007-2013 działanie „Podstawowe usługi dla gospodarki i ludności wiejskiej”	2014	1 021 990 zł	623 163 zł
19	Przebudowa drogi dojazdowej do gruntów rolnych w miejscowości Samikierz o dł. 0,89 km szer. 4 m na dz. nr 72 i 43 obręb Samikierz w rodzaju budowy C	Fundusz Ochrony Gruntów Rolnych	2014	448 000 zł	316 600 zł
20	Rudowa kanalizacji deszczowej wraz z odtworzeniem nawierzchni na ul. Witosza, Pionierów, Zamkowej, Sikorskiego w Węgorzynie	Urząd Marszałkowski Województwa Zachodniopomorskiego Program Rozwoju Obszarów Wiejskich na lata 2007-2013 działanie „Podstawowe usługi dla gospodarki i ludności wiejskiej”	2014	2 114 854 zł	1 286 857 zł
21	Przebudowa drogi gminnej nr 2725072 ul. Osiedle 40 –Hecia PRL w Węgorzynie	Zachodniopomorski Urząd Wojewódzki „Drogi gminne i powiatowe 2016-2019”	2015	415 947 zł	199 223 zł
22	Remont ul. Węgorzynie „Agry-Eni-Żelazki”	2015	385 959 zł	274 432 zł	
23	Remont szatni przy Basenie kąpielowym przy obiektach sportowych Węgorzynie 2015”	Urząd Marszałkowski Województwa Zachodniopomorskiego Program Rozwoju Obszarów Wiejskich na lata 2007-2013 działanie „Podstawowe Usługi dla gospodarki i ludności wiejskiej”	2015	533 745 zł	361 462 zł
24	Przebudowa ulic: Pionierów, Zamkowej, Witosza i Sikorskiego wraz z budową kanalizacji deszczowej w Węgorzynie	Urząd Marszałkowski Województwa Zachodniopomorskiego. PROW 2014-2020.	2016	2 136 407 zł	1 359 259 zł
25	Tworzenie nowych miejsc wychowanie przedszkolnego dla dzieci 3-4 lat B.1	RPO WZ	2016	302 312 zł	313 466 zł
26	Poprawa bazy sportowej młodzieży w Gminie Węgorzyno	Urząd Wojewódzki w Szczecinie Program „Sport i Turystyka”	2017	91 750 zł	61 060 zł
27	„Wygencrowanie nowych miejsc opieki nad dziećmi do lat 3 w Gminie Węgorzyno, poprzez adaptację pomieszczeń w nowobudowanym budynku Przedszkola Publicznego w Węgorzynie 6.7.	RPO WZ 2014-2020	2016	747 664 zł	635 515 zł
28	.-Remont Sałi gimnastycznej w Runowie Pomorskim, -Modernizacja boiska sportowego (Instalacja nawadniająca, wraz z wymianą murów na trawę hybrydową)	Ministerstwo Sportu i Turystyki	2017	1 555 478 zł	453 400 zł
29	Zaplanowane zadanie realizowane w ramach EISW	2017	1 139 141 zł	8 520 710 zł	
30	Wojewoda Zachodnio-pomorski MALUCH+	Żłobek Miejski	2017	766 958 zł	460 000 zł

ZESTAWIENIE WNIOSKÓW O DOFINANSOWANIE ŚRODKAMI UNIJNYMI

Lp.	Nazwa zadania	Program	rok wnioskowania	Ogólny koszt projektu	Wnioskowe dofinansowanie
31	Rozbudowa i uporządkowanie systemu gospodarki wodnej w Gminie Węgorzyna - "Wodnik III".	RPO	2018	4 199 760 zł	3 569 801 zł
32	Budowa kanalizacji sanitarnej w ulicach : Runowska oraz Nowy Świat w Węgorzynie - "Szuwarek"	RPO	2018	2 867 803 zł	2 437 684 zł
33	Przebudowa drogi dojazdowej do gruntów rolnych w miejscowości Rogówka o dl. 0,78 km	Urząd Marszałkowski w Szczecinie FOGR	2018	813 844 zł	122 134 zł
34	Instalacja fotowoltaiczna o mocy 19,72 kWp, pompa ciepła o mocy 24,4 kW oraz instalacje techniczne w ramach inwestycji "Budowa budynku przedszkola z pomieszczeniami opieki nad dziećmi do lat 3"	WFOŚiGW	2018	950 706 zł	237 655 zł
35	Przebudowa oraz zmian sposobu użytkowania budynku po byłym sklepie na świetlicę wiejską w Bieżniaku"	PROW	2018	498 120 zł	316 954 zł
36	Przebudowa oraz zmiana sposobu użytkowania budynku po byłej hydrofor ni na świetlicę wiejską wraz z zagospodarowaniem terenu przyległego do budynku. Kąkolewice nr 7/1	Rewitalizacja RPO WZP 5.3	2018	1 148 056 zł	1 033 140 zł
37	Przebudowa drogi gminnej nr 272505Z ul. Mickiewicza w miejscowości Węgorzyna.	Zachodniopomorski Urząd Wojewódzki w Szczecinie w ramach Rządowego Programu na rzecz Rozwoju oraz Konkurencyjności Regionów poprzez Wsparcie Lokalnej Infrastruktury Drogowej.	2018	1 192 909 zł	718 161 zł
38	Budowa sieci kanalizacji sanitarnej w Runowie Pomorskim i Polchowie w Gminie Węgorzyna - Wodnik II	WFOŚiGW	2018	5 477 851 zł	1 920 586 zł
39	Przebudowa drogi gminnej nr 2720577 w miejscowości Ginawa.	Zachodniopomorski Urząd Wojewódzki w Szczecinie w ramach programu wieloletniego pod nazwą Program rozwoju gminnej i powiatowej infrastruktury drogowej na lata 2016-2019.	2018	1 242 159 zł	621 080 zł
Część gminna wniosków złożonych za pośrednictwem Związku Miast i Gmin Pojezierza Drawskiego					
40	Wodnik II. Budowa kanalizacji sanitarnej w Runowie Pomorskim i Polchowie w Gminie Węgorzyna	W ramach RPO WZ + WFOŚiGW, Związek Miast i Gmin Pojezierza Drawskiego ----> część. Gmina Węgorzyna	2018 ROK	5 134 481 zł	3 517 852 zł
41	Wodnik III. Rozbudowa i uporządkowanie systemu gospodarki wodnej w Gminie Węgorzyna.	W ramach RPO WZ + WFOŚiGW, Związek Miast i Gmin Pojezierza Drawskiego ----> część. Gmina Węgorzyna		5 149 810 zł	3 025 588 zł
42	Szuwarek. "Budowa kanalizacji sanitarnej w ulicach: Runowska oraz Nowy Świat w Węgorzynie.	W ramach RPO WZ + WFOŚiGW, Związek Miast i Gmin Pojezierza Drawskiego ----> część. Gmina Węgorzyna		3 468 123 zł	2 437 684 zł

* Wnioski o dofinansowanie z budżetu państwa skierowane do Urzędu Marszałkowskiego Województwa Pomorskiego

opracowanie: Jolanta Czajka
sprawdził: mgr Sylwia

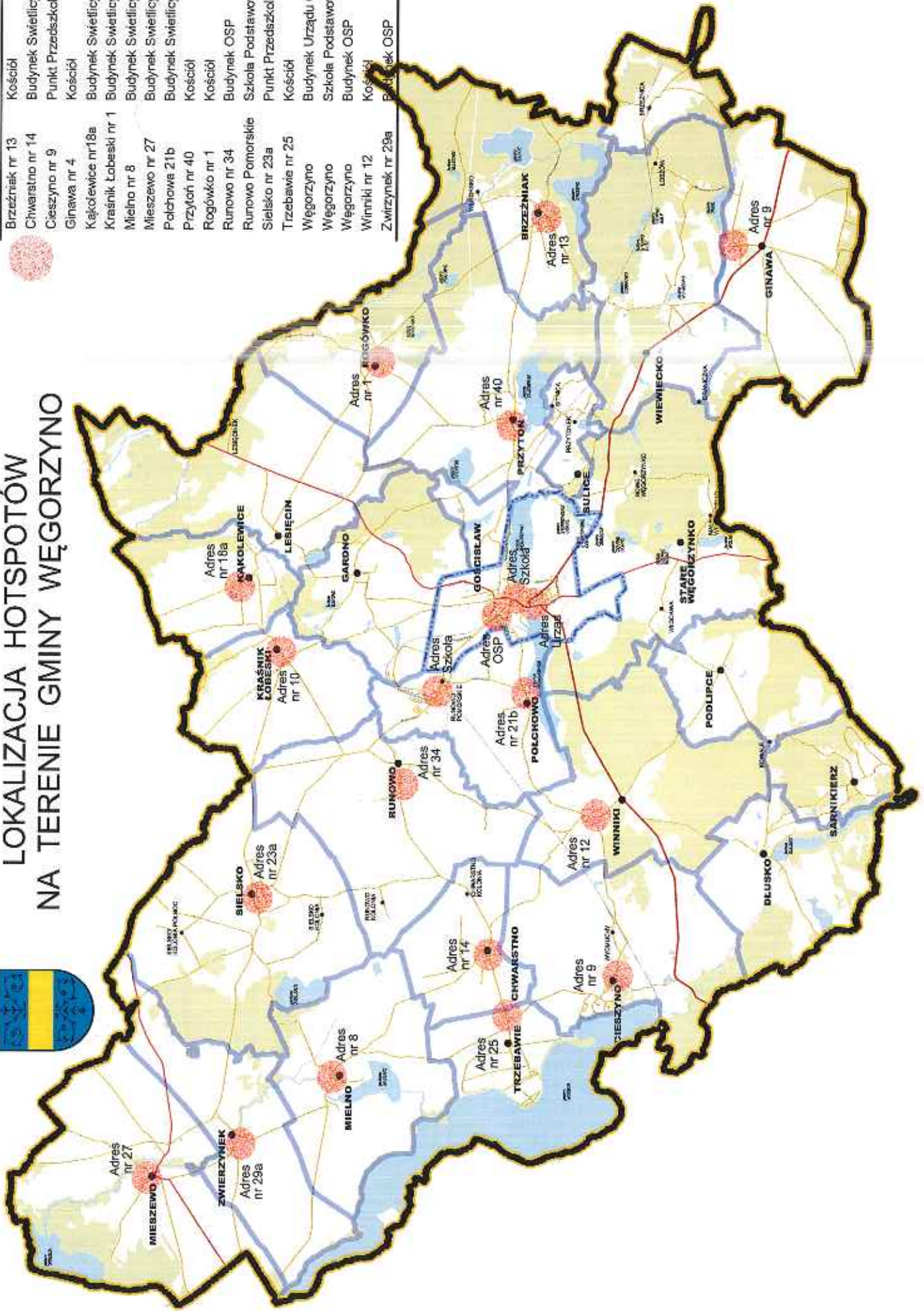


LOKALIZACJA HOTSPOTÓW NA TERENIE GMINY WĘGORZYNO

Miejscowość

Localizacja

Birzeźniak nr 13	Kościół
Chwarstno nr 14	Budynek Świetlicy
Cieszyno nr 9	Punkt Przedszkolny
Ginawa nr 4	Kościół
Kąkolewice nr 18a	Budynek Świetlicy
Kraśnik Łobeski nr 1	Budynek Świetlicy
Mielno nr 8	Budynek Świetlicy
Mieszewo nr 27	Budynek Świetlicy
Polchowa 21b	Budynek Świetlicy
Przytoń nr 40	Kościół
Rogówko nr 1	Kościół
Runowo nr 34	Budynek OSP
Runowo Pomorskie	Szkoła Podstawowa
Sielsko nr 23a	Punkt Przedszkolny
Trzebowie nr 25	Kościół
Węgorzyno	Budynek Urzędu Gminy
Węgorzyno	Szkoła Podstawowa
Węgorzyno	Budynek OSP
Winiki nr 12	Kościół
Zwirzynek nr 29a	Budynek OSP



ZAŁĄCZNIK NR 23A RAPORTU

ZADANIA INWESTYCYJNE ROK 2018	wartość ogółem	dofinansowanie środkami krajowymi	dofinansowanie środkami unijnymi
	11 103 950,57	2 019 796,76	1 982 613,65
WIELOLETNIE ZADANIA INWESTYCYJNE Realizowane z udziałem środków UE. (art.5, ust.1, pkt 2 i 3)	18 027,00	0,00	0,00
Przebudowa oraz zmiana sposobu użytkowania budynku po byłej hydrofornii na świetlicę wiejską wraz z zagospodarowaniem terenu przyległego do budynku w Kąkolewicach	18 027,00		
WIELOLETNIE ZADANIA INWESTYCYJNE Pozostałe, realizowane środkami krajowymi	4 540 214,54	761 655,00	0,00
Zagospodarowanie terenu wokół jeziora w Węgorzynie	42 435,00		
Budowa przedszkola Publicznego w miejscowości Węgorzyno wraz z adaptacją pomieszczeń na potrzeby żłobka	3 916 152,42	237 655,00	
Realizacja Projektu "Maluch"	460 000,00	460 000,00	
Modernizacja Boiska piłkarskiego przy Szkole Podstawowej i Gimnazjum w Węgorzynie oraz Sali gimnastycznej przy SP w Runowie Pom.	121 627,12	64 000,00	
JEDNOROCZNE ZADANIA INWESTYCYJNE Pozostałe, realizowane środkami krajowymi	6 545 709,03	1 258 141,76	1 982 613,65
Przebudowa ulic Pionierów, Sikorskiego Witosą, Zamkowej wraz z budową Kd.	2 085 888,60		1 944 113,65
Budowa chodnika w sołectwie Cieszyno	12 731,75		
Przebudowa drogi dojazdowej do gruntów rolnych w m. Rogówko.	890 530,62	274 024,19	
Przebudowa drogi gminnej ul. Mickiewicza w Węgorzynie	1 216 583,93	875 819,00	
Przebudowa drogi gminnej w m. Ginawa (palnowane dofinansowanie: 468900)	11 808,00		
Dotacja celowa na pomoc finansową dla powiatu łobeskiego na realizację zadania "Przebudowa i rozbudowa drogi powiatowej Węgorzyno - Gościśław.	82 000,00		
Odszkodowanie na rzecz osoby fizycznej za grunty przejęte przez gminę na realizację drogi "Budowa drogi dojazdowej w m. Węgorzyno)	129 700,00		
Przebudowa drogi gminne "osiedle 40-lecia w węgorzynie - schody	33 995,97		
Przebudowa istniejącej kotłowni węglowej na gazową wraz z modernizacją instalacji CO w budynku Urzędu Miejskiego w Węgorzynie (dof. WFOŚiGW)	228 165,00	108 298,57	
Komendy Wojewódzkie Policji	10 000,00		
Modernizacja oświetlenia wewnętrznego budynku edukacji szkolnej w gminie Węgorzyno (SP Węgorzyno)	174 045,00		
Modernizacja oświetlenia wewnętrznego budynku edukacji szkolnej w gminie Węgorzyno (SP Runowo Pom.)	103 197,00		
Modernizacja oświetlenia wewnętrznego budynku edukacji szkolnej w gminie Węgorzyno (Gimnazjum)	282 900,00		

ZADANIA INWESTYCYJNE ROK 2018	wartość ogółem	dofinansowanie środkami krajowymi	dofinansowanie środkami unijnymi
	11 103 950,57	2 019 796,76	1 982 613,65
Realizacja Projektu "Wygenerowanie nowych miejsc opieki nad dziećmi do lat 3 w Gminie Węgorzyno wraz z adaptacją pomieszczeń w nowobudowanym budynku przedszkola publicznego.	27 000,00		27 000,00
Budowa przydomowych oczyszczalni ścieków	713 588,77		
Budowa sieci kanalizacji sanitarnej w Runowie Pom. i Pełchowie - Projekt "WODNIK III Woda.	11 808,00		
Budowa sieci kanalizacji sanitarnej w ulicy Runowskiej oraz Nowy Świat "SZUWAREK".	14 760,00		11 500,00
Usuwanie wad i usterek dla zadania Budowa i przebudowa sieci wodociągowej i kanalizacyjnej w granicach aglomeracji Etap-I.	342 535,10		
Zakup agregatu głębinowego do hydroforni Podl. Wiewiecko.	3 494,97		
Dotacja celowa przekazana z budżetu na dofinansowanie zadań inwestycyjnych obiektów zabytkowych jednostkom nie zaliczonym do sektora finansów publicznych.	62 500,00		
Realizacja projektu "Rynek wiejski w Sielsku".	10 000,00		
Realizacja projektu "Szachy w plenerze w Mieszewie"	9 130,23		
Realizacja projektu "W trosce o bezpieczeństwo" w Trzebawiu.	9 923,73		
Modernizacja budynku Urzędu Miejskiego w Węgorzynie	78 922,36		
Zagospodarowanie placu zabaw w ul. Grunwaldzkiej w Węgorzynie	500,00		

ZADANIA INWESTYCYJNE ROK 2017	wartość ogółem	dofinansowanie Środkami krajowymi	dofinansowanie Środkami Unijnyymi
	1 218 977,85	358 679,13	0,00
WIELOLETNIE ZADANIA INWESTYCYJNE			
Realizowane z udziałem środków UE. (art.5, ust.1, pkt 2 i 3)	4 674,00	0,00	0,00
Budowa i przebudowa sieci kanalizacji sanitarnej i sieci wodociągowej II etap - Wodnik II. (aktualizacja kosztorysów i analizy finansowej projektu)	4 674,00		
WIELOLETNIE ZADANIA INWESTYCYJNE			
Pozostałe, realizowane środkami krajowymi	498 842,68	213 652,00	0,00
Przebudowa drogi gminnej w ul. Osiedle 40 LECIA PRL w m. Węgorzyno - ETAP IV. (dotacja z budżetu państwa 131.652,00 zł, pomoc finansowa z powiatu - 82.000,00 zł, środki własne 191.805,88 zł)	403 457,88	213 652,00	
Zagospodarowanie terenu wokół jeziora w Węgorzynie (wykonanie studium i opracowanie dokumentacji wykorzystania potencjału jeziora)	56 284,80		
Budowa przedszkola Publicznego w miejscowości Węgorzyno wraz z ad	39 100,00		
JEDNOROCZNE ZADANIA INWESTYCYJNE			
Pozostałe, realizowane środkami krajowymi	714 561,17	145 018,13	0,00
Przebudowa drogi gminnej w Węgorzynie łączącej drogą gminą ul. M. Kopernika z drogą wojewódzką ul. Jagiellońskiej (* dofinansowanie z FOGR - 117.258,13 zł)	313 542,91	117 258,13	
Zagospodarowanie działek gminnej w Cieszynie	46 365,96		
Budowa chodnika w Wiewiecku	3 000,00		
Przejęcie sieci przy ulicy Bocznej w Węgorzynie	79 308,65		
Budowa zewnętrznej instalacji gazowej na gaz ziemny oraz wewnętrznej instalacji gazowej w budynku mieszkalnym w Węgorzynie ul. Runowska 14 nr 1 i 2	21 800,00		
Modernizacja kotłowni Urzędu Miejskiego w Węgorzynie poprzez zmianę systemu grzewczego z paliwa stałego na gaz ziemny wraz z wymianą instalacji (planowane dofinansowanie w wysokości 108.298,57 zł w 2018 roku)	1 835,00		
zakup systemu filtracji wody	3 900,00		
dotacja celowa na dofinansowanie zakupu samochodu	8 000,00		
dotacja celowa na dofinansowanie kamery termowizyjnej dla PPSP	7 000,00		
Doposażenie Ochotniczej Straży Pożarnej w Węgorzynie w kamerę termowizyjną (dofinansowanie z WFOS i Gw w Szczochlinie 7.760,00 zł)	15 521,37	7 760,00	
Usuwanie wad i usterek dla zadania budowa i przebudowa sieci wodociągowej i kanalizacji sanitarnej w granicach Aglomeracji Etap 1	47 970,00		
Przebudowa sieci wodociągowej w ulicy Kolejowej w Węgorzynie	9 840,00		
Budowa nowych punktów świetlnych	7 380,00		
Zagospodarowanie działki gminnej w Trzebawiu	3 999,91		
zakup pompy głębinowej do studni w Wiewiecku	2 349,30		
zakup agregatu głębinowego do studni Podlipce	6 273,00		
Zakup pompy głębinowej do SUW Węgorzyno	7 626,00		
Zakup pieca do świetlicy w Sielsku	9 089,07		

ZADANIA INWESTYCYJNE ROK 2017	wartość ogółem	dofinansowanie środkami krajowymi	dofinansowanie środkami unijnymi
	1 216 077,85	358 670,13	0,00
Dotacje celowe przekazane z budżetu na finansowanie lub dofinansowanie zadań inwestycyjnych obiektów zabytkowych jednostkom nie zaliczanym do sektora finansów publicznych	75 000,00		
Rynek wiejski w Sielsku	10 000,00	10 000,00	
Modernizacja stadionu miejskiego w Węgorzynie <i>(opracowano dokumentację kosztorysowo projektową)</i>	14 760,00		
Skwer minigolfa w Runowie Pomorskim	10 000,00	10 000,00	
udzielenie dotacji celowej dla Województwa Zachodniopomorskiego "Budowa Chodnika w Mieszewie"	10 000,00		

data: 2019.03.15

sporządził: mprzysiwek

ZAŁĄCZNIK NR 26 RAPORTU

PEŁNY WYKAZ ŚRODKÓW TRWAŁYCH GMINY WĘGORZYNO

WYSZCZEGÓLNIENIE	Grupa ewidencyjna	grunty	budynki	budowle	kotły i maszyny	maszyny ogólnego zastosowania	sprzęt ochrony p - poż.	urządzenia techniczna	środki transportowe	narzędzia, przyrządy, ruchomości	OGÓLEM WARTOŚĆ dział gospodarki
Działy Gospodarki Narodowej	KODY										
Hydrotermia, sieć wodociągowa, waś	01_3600Z	6 516 zł	380 315 zł	1 846 901 zł	2 440 zł	30 619 zł	0 zł	14 228 zł	0 zł	0 zł	2 281 017 zł
Administracja, urząd	03_8411Z	38 750 zł	2 477 553 zł	453 702 zł	16 140 zł	273 312 zł	0 zł	9 799 zł	45 894 zł	43 400 zł	3 368 530 zł
Budownictwo mieszkalne	04_8620Z	0 zł	2 409 950 zł	0 zł	2 18 540 zł	0 zł	0 zł	240 450 zł	0 zł	0 zł	2 888 140 zł
Ochrona przedwypazarowa	05_8425Z	0 zł	831 148 zł	67 832 zł	24 763 zł	9 450 zł	14 908 zł	20 759 zł	1 822 645 zł	73 548 zł	2 765 364 zł
Szkolnictwo podstawowe	06_8520Z	0 zł	1 946 091 zł	430 788 zł	0 zł	0 zł	0 zł	0 zł	0 zł	0 zł	2 378 880 zł
Oczyszczalnie, odprowadzanie ścieków.	07_3700Z	0 zł	591 313 zł	15 255 835 zł	77 904 zł	351 138 zł	0 zł	338 062 zł	0 zł	0 zł	16 615 252 zł
Świetlca, Domy Kultury	08_8004Z	0 zł	3 023 631 zł	0 zł	76 513 zł	18 530 zł	0 zł	0 zł	0 zł	23 206 zł	3 141 962 zł
Obiekt sportowe	09_3811Z	0 zł	203 235 zł	1 800 269 zł	0 zł	0 zł	7 000 zł	0 zł	0 zł	0 zł	1 810 562 zł
Przedszkola	10_8510Z	0 zł	4 482 412 zł	0 zł	0 zł	0 zł	0 zł	0 zł	0 zł	0 zł	4 482 412 zł
Pozostałe, Pomoc społeczna	11_8696Z	0 zł	380 034 zł	0 zł	0 zł	0 zł	0 zł	0 zł	0 zł	0 zł	380 034 zł
Działalność przychodni lekarskich	12_8621Z	0 zł	188 436 zł	5 072 zł	2 242 zł	0 zł	0 zł	0 zł	0 zł	1 455 zł	207 204 zł
Transport lądowy (drogi, oświetlenie)	13_5221Z	517 287 zł	0 zł	11 153 563 zł	0 zł	0 zł	0 zł	0 zł	0 zł	0 zł	11 970 857 zł
Szkolnictwo gimnazjalne	14_8551A	121 134 zł	6 101 481 zł	446 436 zł	0 zł	0 zł	0 zł	165 780 zł	0 zł	0 zł	6 837 831 zł
Działalność telekomunikacyjna, Światowody,	15_8110Z	0 zł	0 zł	5 955 844 zł	0 zł	0 zł	0 zł	0 zł	0 zł	0 zł	5 955 844 zł
Punkty Selekcynowej Zbórki odpadów.	17_3900Z	0 zł	0 zł	171 133 zł	0 zł	0 zł	0 zł	0 zł	0 zł	0 zł	171 133 zł
Place zabaw, Mosty, pomosty.	18_9320Z	0 zł	14 500 zł	96 365 zł	0 zł	0 zł	0 zł	0 zł	0 zł	500 992 zł	611 857 zł
Pojemniki segregacja odpadów komun.	20_9811Z	0 zł	0 zł	0 zł	0 zł	0 zł	0 zł	0 zł	0 zł	1 97 534 zł	187 534 zł
Nieruchomości (sprzedaż / kupno)	21_8810Z	11 388 732 zł	0 zł	0 zł	0 zł	0 zł	0 zł	0 zł	0 zł	0 zł	11 388 732 zł
Bezpieczeństwo publiczne, Straż Miejska	22_8424Z	0 zł	0 zł	0 zł	0 zł	0 zł	0 zł	0 zł	65 900 zł	0 zł	65 900 zł
RAZEM: Grupa ewidencyjna		12 372 440 zł	23 091 286 zł	37 489 838 zł	418 642 zł	683 149 zł	21 907 zł	787 076 zł	1 734 710 zł	830 138 zł	77 429 185 zł

WYKAZ ŚRODKÓW TRWAŁYCH PRZEKAZANYCH DO WOZ GOLENIÓW

Działy Gospodarki Narodowej	KODY	_00	_01	_02	_03	_04	_05	_06	_07	_08	OGÓLEM Dział gospodarki
Oczyszczalnie, odprowadzanie ścieków.	07_3700Z	0 zł	364 020 zł	10 963 943 zł	77 904 zł	351 139 zł	0 zł	323 360 zł	0 zł	0 zł	11 480 385 zł
RAZEM: Grupa ewidencyjna		0 zł	629 857 zł	11 547 404 zł	80 344 zł	381 768 zł	0 zł	337 606 zł	0 zł	0 zł	12 976 969 zł

Data: 2019.02.15
 sporządził: myszczak

OBSZARY PRZYRODNICZE PRZEWIDZIANE DO OCHRONY PRAWNEJ

