

**Uchwała Nr XXI/190/2008
Rady Miejskiej w Węgorzynie
z dnia 03 lipca 2008 roku**

w sprawie wyrażenia zgody na nabycie od Skarbu Państwa w zarządzie Nadleśnictwa Łobez nieruchomości zabudowanej budynkiem mieszkalnym jednorodzinny oraz budynkiem gospodarczym w obrębie ewidencyjnym Sarnikierz usytuowanej na działce nr 372/5 o pow. 0,2676 ha

Na podstawie art. 18 ust. 2 pkt 9 lit. „a” ustawy z dnia 8 marca 1990 r. o samorządzie gminnym (Dz. U. z 2001 r., Nr 142, poz. 1591; z 2002 r.: Nr 23, poz. 220; Nr 62, poz. 558; Nr 113, poz. 984; Nr 214, poz. 1806; Nr 153, poz. 1271, z 2003 r.: Nr 80, poz. 717; Nr 162, poz. 1568, z 2004 r.: Nr 102, poz. 1055; Nr 116, poz. 1203, z 2005 r.: Nr 172, poz. 1441; Nr 175, poz. 1457, z 2006 r.: Nr 17, poz. 128; Nr 181, poz. 1337, z 2007 r.: Nr 48, poz. 327; Nr 138, poz. 974; Nr 173, poz. 1218) Rada Miejska w Węgorzynie uchwala, co następuje:

§1 Wyraża się zgodę na nicodpłatne nabycie od Skarbu Państwa w zarządzie Nadleśnictwa Łobez nieruchomości zabudowanej budynkiem mieszkalnym jednorodzinny oraz budynkiem gospodarczym w obrębie ewidencyjnym Sarnikierz usytuowanej na działce nr 372/5 o pow. 0,2676 ha, KW nr 16013

§2 Wykonanie uchwały powierza się Burmistrzowi Węgorzyna.

§3 Uchwała wchodzi w życie z dniem podjęcia.


PRZEWODNICZĄCY
RADY MIEJSKIEJ
Tonika Kuzmińska

UZASADNIENIE

Nadleśnictwo Łobez wystąpiło z wnioskiem o przejęcie na mienie Gmina Węgorzyno nieruchomości zabudowanej budynkiem mieszkalnym jednorodzinny oraz budynkiem gospodarczym w obrębie ewidencyjnym Sarnikierz usytuowanej na działce nr 372/5 o pow. 0,2676 ha posiadającej KW nr 16013 spełniając wymogi określone w ustawie z dnia 12.10.1994 roku o zasadach przekazywania zakładowych budynków mieszkalnych przez przedsiębiorstwa państwowe.

Przekazanie nieruchomości dokonuje się w drodze umowy zawartej w formie aktu notarialnego.

Najemcą budynku mieszkalnego jest Pani Zofia Duczek która nie posiada zadłużenia.

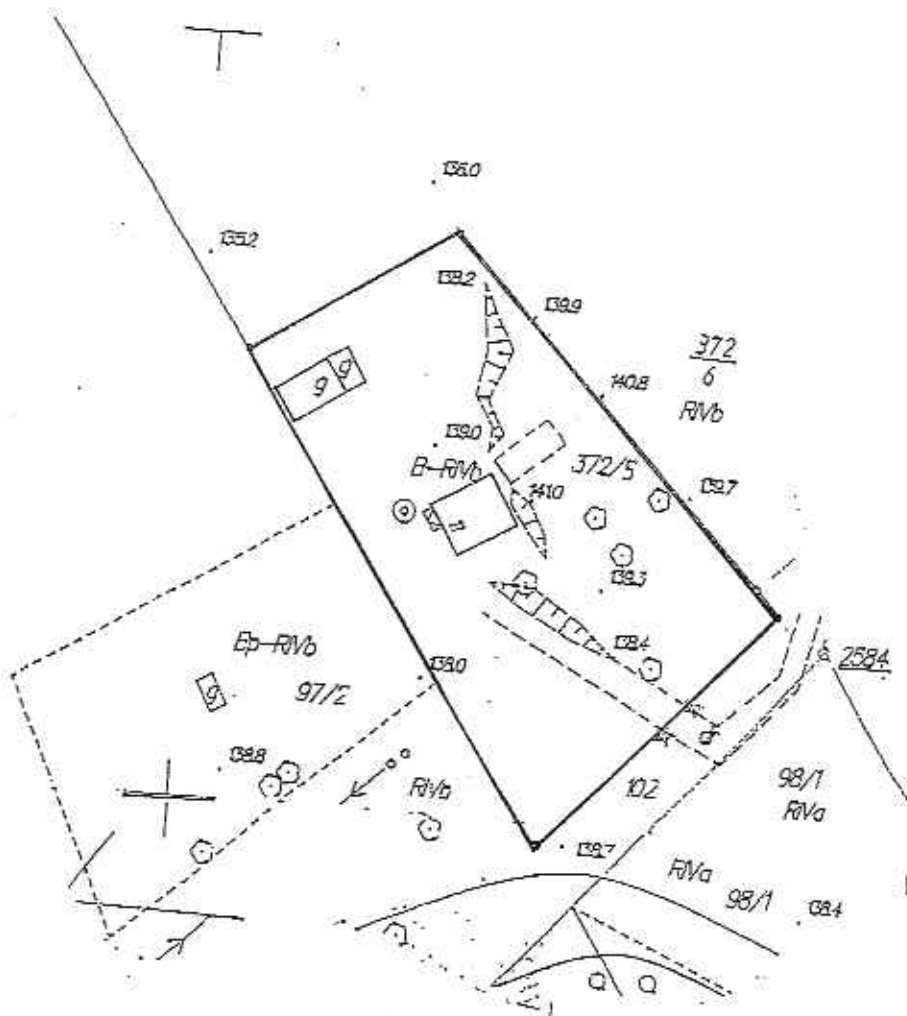
Natomiast zgodnie art.7 ust. 1. Zaspokajanie zbiorowych potrzeb wspólnoty należy do zadań własnych gminy w tym między innymi gminnego budownictwa mieszkaniowego.

W związku z powyższym podjęcie niniejszej uchwały jest zasadne.

Szkic sytuacyjny działki nr 372/5

* kolorem czerwonym zaznaczono działkę przeznaczoną do przejęcia

BURMISTRZ
Grażyna Kępcowicz



Sporządziła: Anna Ociepa

A. Ociepa